

## POINTS FRAÎCHEUR

### Bas Montreuil-République/ Etienne-Marcel-Chanzy/Bobillot

- Place de la Fraternité (Bornes-fontaines)
- Place de la République (Bornes-fontaines, Brumisateurs)
- Place Langevin (Bornes-fontaines, Brumisateurs)
- Square Virginia Woolf (Bornes-fontaines)
- Terrain Édouard Vaillant (Bornes-fontaines)

### La Noue-Clos Français/ Villiers-Barbusse

- Parc des Guilands Jean-Moulin (Bornes-fontaines)
- Square Barbara (Bornes-fontaines)
- Derrière l'antenne Clos Français 100 rue Hoche (Brumisateurs)

### Solidarité-Carnot/Centre ville/ Jean-Moulin-Beaumonts

- Place Jean Jaurès (Bornes-fontaines, Brumisateurs)
- Place Guernica (Bornes-fontaines, Brumisateurs)
- Place Aimé Césaire (Brumisateurs)
- Parc des Beaumonts - Espace Georges-Very (Bornes-fontaines)
- Angle Jean-Moulin et Gaston-Lauriau (Bornes-fontaines)
- Terrain de foot Paul Doumer (Bornes-fontaines)
- Square de l'Église (Bornes-fontaines)
- Cimetière ancien et Nouveau (Bornes-fontaines)
- Massif de l'Église (Bornes-fontaines)

### Ramenas-Léo-Lagrange/Branly-Boissière

- Place Jules Verne (Bornes-fontaines, Brumisateurs)
- Terrain Aristide Briand (Bornes-fontaines)
- Square Clara Zetkin (Bornes-fontaines)

### Bel Air-Grands Pêchers/ Murs à Pêches-Paul-Signac

- Terrain Paul Signac (Bornes-fontaines)
- Square Cottbus (Bornes-fontaines)
- Parvis piscine des murs à pêches (Brumisateurs)
- Square Cottbus (Brumisateurs)

### Ruffins/Théophile-Sueur /Montreau/Le Morillon

- Parc Montreau (Bornes-fontaines)
- Terrain de foot Ruffins (Bornes-fontaines)
- Place des Ruffins (Brumisateurs)
- Place des Morillons (Brumisateurs)

**Pendant les périodes de fortes chaleurs,  
un numéro national gratuit vous permet de  
vous informer.**

**0 800 06 66 66**

Direction de la communication / Direction des solidarités - CCAS • juin 2026

**Température  
intense, soyons  
attentifs aux  
autres !**

**PLAN  
CANICULE**

**DU 1ER JUIN  
AU 15 SEPTEMBRE**

**CCAS** | **M**  
Montreuil.fr

# PLAN CANICULE, SOYONS VIGILANTS

## Si l'état de santé de la personne est inquiétant, contactez :

Le médecin de la personne  
Les services d'urgence:  
SAMU 15 / POMPIER 18 / APPEL D'URGENCE 112

## Pour signaler une personne âgée en fragilité

Pôle de coordination gérontologique  
01 48 70 65 01  
coordinationgerontologique@montreuil.fr

## Pour signaler une personne en difficulté au domicile ou sans hébergement

Service Solidarités  
01 48 70 69 33  
ccas@montreuil.fr

## Inscription Registre Canicule

· En ligne : Remplissez ou téléchargez le  
formulaire sur le site de la ville et renvoyez  
par mail à [ccas@montreuil.fr](mailto:ccas@montreuil.fr)

· Version papier : À retirer à l'accueil  
du centre administratif Altaïs et à déposer  
rempli à l'accueil également.

# CONSEILS POUR ÉVITER LE « COUP DE CHALEUR »



Buvez de l'eau en  
quantité suffisante



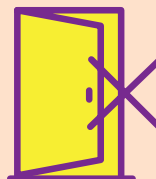
Choisissez des aliments  
riches en eau



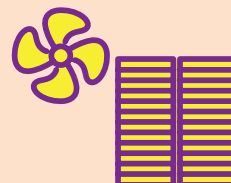
Humidifiez  
votre peau et  
l'air de votre logement



Soyez attentifs  
aux premiers signes  
de fatigue inhabituelle



Ne sortez pas  
aux heures chaudes



Aérez les pièces et  
fermez les stores, les  
volets pour limiter le  
rayonnement du soleil



Si vous devez sortir,  
protégez votre peau  
et votre tête!