



Une maison ouverte
à toutes et à tous !

CENTRE SOCIAL & CULTUREL
ANTENNE DE VIE
DE QUARTIER

100 HOCHÉ

LA NOUVE CLUS FRANÇAIS
VILLIERS BARBUSSE

ACTIVITÉS 2024 | 2025



Montreuil.fr 

ÉDITO

Madame, Monsieur,

Comme chaque année, le centre social et culturel et l'antenne de vie de quartier 100 Hoche La Noue Clos Français proposent de nombreuses activités culturelles, ludiques, artistiques mais aussi de nombreux projets nourris par la cohésion et l'engagement des habitants du quartier.

Cœur battant de votre quartier, le centre social est avant toute chose un espace privilégié pour favoriser le vivre ensemble. Vous êtes ici chez vous, pour apprendre ou vous divertir, pour trouver de l'aide ou bien proposer la vôtre, pour rencontrer des voisins ou de nouveaux arrivants.

Dans le cadre du projet social de votre antenne de vie de quartier, nous sommes donc heureux de pouvoir vous présenter dans ce livret le programme de l'année à venir, qui permettra à tous ceux qui le souhaitent de se cultiver, de s'amuser ou d'être accompagné par l'équipe, les partenaires et les bénévoles de la maison de quartier.

Nous sommes convaincus qu'il est essentiel de préserver ces lieux de vie centraux dans les quartiers pour les habitants mais également que chacun se saisisse de cet équipement pour créer du lien et à insuffler de la vie.

Ce centre social est le vôtre et nous comptons sur vous pour le faire vivre au quotidien !

Patrice BESSAC

Maire de Montreuil
Président d'Est Ensemble

Alexie LORCA

Adjointe au Maire
Déléguée à la culture et à l'éducation populaire

Romain DELAUNAY

Conseiller municipal délégué centres sociaux

SOMMAIRE



CENTRE SOCIAL ET CULTUREL

La maison de quartier	4-5
L'équipe du 100 Hoche	6
Accueil et permanences sociales	7
Activités insertion emploi	8
Activités enfants 6-11 ans	9
Activités jeunes 11-17 ans	10
Activités familles	11-12
Activités adultes	13-15
Activités seniors	16
Tarifs des activités	17
L'antenne de vie de quartier	18-19
Les associations du secteur	20-21
Zoom sur les locaux de La Noue	22

LA MAISON DE QUARTIER



Le centre social et culturel La Noue-Clos Français est un équipement de proximité de la ville de Montreuil, agréé par la Caisse d'allocations familiales (CAF) et affilié à la fédération des centres sociaux.

Le centre social développe l'animation et la vie sociale et culturelle du quartier en prenant en compte les besoins et aspirations de la population. Il accompagne également les habitants dans leurs projets individuels et collectifs et favorise l'accès aux droits.

Il vise le maintien ou le renforcement du lien social, en accordant une attention particulière aux familles et aux personnes confrontées à des difficultés sociales, économiques et culturelles.

Lieu d'accueil, d'écoute, d'échanges, de convivialité et d'activités, il œuvre en complémentarité avec les différents acteurs du territoire.

LES GRANDES ORIENTATIONS DU PROJET SOCIAL 2023-2027

Le projet social, co-construit avec les habitants et les partenaires en 2023, définit quatre priorités d'actions.



AGIR SUR LE QUARTIER

Un centre qui veut favoriser la création d'une communauté d'action, nous sommes convaincus qu'en favorisant «le pouvoir et la capacité d'agir », le projet social gagnera en pertinence, efficacité et durabilité.

Les différentes actions de cet axe vont donc favoriser l'implication des différents acteurs dans le projet et ainsi lui donner plus de sens tout en garantissant la cohérence avec les enjeux locaux.



ACCUEILLIR ET ACCOMPAGNER

Un lieu qui place l'accueil et l'accompagnement au cœur de son action.

La poursuite des actions de cet axe permet au centre de continuer à être, à la fois un lieu ressource en termes d'informations, d'orientations et d'accès aux droits et un lieu d'accompagnement à l'insertion socio-professionnelle et à la réussite scolaire des enfants et jeunes.

« On n'est pas condamné à l'échec...

Apprendre, comprendre, entreprendre, même si on a mal.

S'élever, progresser, lutter, même quand on a mal. »

KERY JAMES



FAIRE DU COMMUN

Nous avons pu observer que les activités proposées et les temps forts sont souvent la première occasion de créer un lien entre les personnes. Cela permet de nouvelles interconnexions et de nouvelles synergies qui posent les bases d'un travail commun pour le reste de l'année.

Les événements et activités décrits dans cet axe tendent à encourager et à nourrir ces synergies créatives nées de l'être et du faire ensemble.



SOUTENIR LA PARENTALITE

Il existe un réel besoin de créer des espaces d'interaction et de réflexion autour de la parentalité à l'échelle locale. Les habitants et les acteurs locaux partagent régulièrement leurs préoccupations diverses autour de cette question.

Cet axe vise à développer des actions collectives qui contribuent à l'épanouissement des parents et des enfants du quartier.

CONSEIL DE MAISON

Le conseil permet d'impliquer les habitants et les partenaires dans la vie du quartier, et d'encourager le pouvoir d'agir.

Il intervient dans les différents temps forts organisés par le centre social, en apportant un soutien à la mise en place, mais surtout il est force de proposition de la programmation. Il y aura également des temps d'échanges autour de différentes grandes thématiques : communication, parentalité, vacances, événementiels.

> **Plus d'information**
au 01 71 86 29 35

L'ÉQUIPE DU CENTRE

ANDREA SALIS

RESPONSABLE

01 71 86 29 34

andrea.salis@montreuil.fr

NARA ANHORN

RESPONSABLE ADJOINTE

06 01 38 78 95

nara.anhorn@montreuil.fr

KATIA HERANCE

COORDINATRICE ADMINISTRATIVE

01 71 86 29 32

katia.herance@montreuil.fr

NIHADE BENTAHAR

CHARGÉE DE DÉVELOPPEMENT SOCIAL DU QUARTIER

01 71 86 29 33

nihade.bentahar@montreuil.fr

AMINATA KANE DIALLO

CHARGÉE DE DÉVELOPPEMENT SOCIAL DU QUARTIER (ALTERNANCE)

01 71 86 29 33

aminata.kanediallo@montreuil.fr

ZOË PERROTT- WHITE

CHAGÉE DE GESTION DE PROXIMITÉ

06 11 14 82 91

zoe.perrottwhite@montreuil.fr

SADIO DOUCOURÉ

AGENT D'ACCUEIL ET D'ANIMATION

01 71 86 29 35

sadio.doucouré@montreuil.fr

AWA SANOGO

AGENT D'ACCUEIL ET D'ANIMATION

01 71 89 28 36

awa.sanogo@montreuil.fr

SYNTHIA MORVAN

COORDINATRICE PÔLE FAMILLES - ADULTES - SENIORS

01 71 89 28 36

synthia.morvan@montreuil.fr

SAMUEL ABICHOU

COORDINATEUR SOCIO-ÉDUCATIF et animation de rue

samuel.abichou@montreuil.fr

+ de nombreux intervenant-e-s spécifiques et bénévoles

ACCUEIL & PERMANENCES SOCIALES



ACCUEIL

L'accueil est le cœur du centre social, un lieu d'écoute, d'information et d'orientation. Des questions? N'hésitez pas à venir nous rencontrer!

● 100 Hoche

Lundi, mercredi, jeudi, vendredi:
9 h 30 - 12 h 30 / 14 h - 18 h

Mardi: 9 h 30 - 12 h 30

ÉCRIVAIN PUBLIC

Une équipe de bénévoles vous accompagne dans vos démarches administratives (logement, dossier de retraite, déclarations des impôts, couverture-maladie, dossier MDPH). Elle vous aide également à rédiger, remplir et lire vos courriers administratifs ou personnels.

● 100 Hoche

Lundi, vendredi: 9 h 30 - 12 h 30 / 14 h - 17 h 30

Mercredi: 9 h 30 - 12 h 30 - 14 h - 17 h 30

> Accueil gratuit et anonyme – Sur rendez-vous

> En partenariat avec le service lutte
contre les discriminations et intégration



PERMANENCES DE LA CAISSE D'ALLOCATIONS FAMILIALES (CAF)

Une assistante sociale vous reçoit et vous et vous accompagne dans vos démarches d'allocations familiales.

● 100 Hoche

S'informer à l'accueil

> Prise de rendez-vous au secrétariat de la CAF
au 01 49 35 56 21 ou au 01 49 35 56 18

ACTIVITÉS INSERTION EMPLOI



ACCOMPAGNEMENT INDIVIDUEL EMPLOIS ET FORMATIONS

Une conseillère en insertion professionnelle est à votre disposition pour vous informer et vous orienter. Cet accompagnement personnalisé vous permet de faire le point sur votre orientation professionnelle et vous aider dans votre recherche d'emploi, de stage ou de formation.

● **100 Hoche**

Mercredi: 9 h 30 - 12 h 30

- > Sur rendez-vous à l'accueil
- > En partenariat avec l'association Aurore

CYBER ESPACE

Un espace avec des ordinateurs est mis à votre disposition pour faire des recherches sur internet, imprimer des documents administratifs et mieux vous familiariser avec l'outil informatique.

● **Fratellini**

Lundi: 9 h 30 - 12 h

Mercredi: 14 h - 17 h 30

> **Gratuit - Sans inscription**



ACTIVITÉS 6/11 ANS



ACCOMPAGNEMENT À LA SCOLARITÉ AVEC L'ASSOCIATION LES AMIS DE L'ÉCOLE

L'accompagnement à la scolarité des enfants du CP au CM2 se fait en deux temps : aide aux devoirs et apprentissage ludique à travers le jeu et des activités créatives, pour renforcer leur plaisir de découvrir.

● Fratellini

Lundi et jeudi : 17h - 18h30

> Plus de renseignements :

lesamisdelecoleamboyer93@gmail.com

ACCOMPAGNEMENT À LA SCOLARITÉ (CLAS)

Un équipe pédagogique dynamique et qualifiée accompagne votre enfant dans son parcours d'apprentissage. À l'aide aux devoirs, s'ajoute des activités qui renforcent la confiance et les compétences des enfants et travailler sur l'apprentissage sous toutes ses formes à travers l'art, le sport et le numérique.

● 100 Hoche

Mardi et vendredi : 17h - 18h30

Jeudi (créneaux supplémentaire de renfort) : 17h - 19h

> Gratuit - Sur inscription

LES MERCREDIS ENSEMBLE

Des ateliers variés sont proposés aux enfants : activités manuelles, jardinage, pratique musicale, découverte culturelle et sportive.

● Fratellini

Mercredi : 14h30 - 17h (hors vacances scolaires)

> Gratuit - Sur inscription



COURS D'ANGLAIS

Découverte de la langue sous forme ludique, pour aider les enfants à se familiariser avec les sonorités anglaises.

● 100 Hoche

Mercredi (hors vacances scolaires)

- Groupe 1 : 10h30 - 11h30

- Groupe 2 : 11h30 - 12h30

> À partir de 8 ans

> Tarif en fonction du QF - À partir de 18€/an

> Sur inscription

ACTIVITÉS 11/17 ANS



ACCOMPAGNEMENT À LA SCOLARITÉ AVEC L'ASSOCIATION MOSAÏC

Cet accompagnement est une aide individuelle ou collective qui favorise l'autonomie et valorise les potentiels de l'élève. Ce suivi régulier permet aux collégiens et lycéens d'acquérir une méthodologie de travail et une meilleure confiance en soi, afin de poursuivre au mieux l'objectif défini (obtenir son brevet, son bac, approfondir ses connaissances).

● Fratellini

Lundi et jeudi : 19h - 21h

> Pour plus d'information :

Faiza Guidoum - mosaic.montreuil@gmail.com

ACCOMPAGNEMENT À LA SCOLARITÉ (CLAS)

Les collégiens et lycéens bénéficient d'un accompagnement bienveillant dans leurs apprentissages. Des activités socio-éducatives sont proposées pour développer leurs différentes compétences.

● 100 Hoche

Mardi et vendredi : 18h30 - 20h

Jeudi - créneaux supplémentaire de renfort : 17h - 19h

> Gratuit - Sur inscription



ATELIER MÉDIA

L'atelier Média débarque enfin dans le quartier!

Les objectifs du projet:

- Apprendre les métiers du journalisme et du web à travers la création d'un média
- Créer un média régulièrement alimenté par notre équipe
- Encourager la curiosité, l'ouverture d'esprit
- Renforcer le pouvoir d'agir.

● Maison du Parc - Association Capables

Mercredi : 17h - 19h

● Pôle 101 média - Association ODJ

Jeudi : 17h - 19h

> Gratuit - Sur inscription

> Se renseigner à l'accueil du centre social

ACTIVITÉS FAMILLES



LES P'TITS DÉJ EN FAMILLE

Les p'tits déj en famille sont des moments de partage entre parents et enfants.

Les petits déjeuner sont suivis d'un atelier créatif ou d'un jeu et permettent de se découvrir autrement. N'hésitez pas à apporter vos spécialités culinaires.

● Fratellini

Les premiers mercredis du mois (hors vacances scolaires): 10h - 12h

> Gratuit - Inscription sur place selon le nombre de places disponibles

LES SOIRÉES DU 100 HOCHÉ

Nos soirées se déclinent en différentes formes, toujours dans un esprit de partage et de bonne humeur. Des moments de retrouvailles et échanges entre l'équipe et les habitants. Elles proposent des thématiques variées telles que des spectacles, des jeux, des karaokés, des lotos et bien d'autres surprises !

● 100 Hoché

Un samedi par trimestre

> Gratuit - Inscription sur place selon le nombre places disponibles

CAFÉ POUSSETTE

Le café poussette est un temps d'échange autour de la parentalité avec une infirmière experte en périnatalité où des questions diverses seront abordées: l'alimentation, le sommeil, les pleurs, le baby blues, la fatigue... Si vous avez des questions ou si vous rencontrez des difficultés, venez en parler avec d'autres jeunes parents et une intervenante spécialisée.

● 100 Hoché

Les premiers vendredis du mois: 9 h 30 - 11 h 30

> Gratuit - Sans inscription

> Les bébés de 0 à 18 mois sont les bienvenus

> Animé par Anne-Sophie, infirmière puéricultrice

ATELIER D'ÉVEIL MUSICAL EN FAMILLE «EN RYTHME»

Chaque séance est une petite parenthèse musicale en famille: temps d'écoute, chants, jeux dansés, manipulation de petites percussions ou encore exploration sonore.

● 100 Hoché

2^e mercredis du mois: 10 h 30 - 11 h 30 (hors vacances scolaires)

> Gratuit - Sans inscription

> Animé par Diana des Polyphonies Urbaines

ACTIVITÉS FAMILLES



CAFÉ DES PARENTS

Être parents, parlons-en! Le café parents est un temps convivial où les parents peuvent partager leurs expériences, leurs préoccupations, questionnements...

C'est un lieu où vous pourrez échanger des idées, vous entraider mutuellement, être écouté.e.s et rassuré.e.s.

● 100 Hoche

Les premiers lundis du mois : 10h- 11h30
(Hors vacances scolaires)

> **Gratuit - Sans inscription**

DES ACTIVITÉS POUR TOU-TE-S PENDANT LES VACANCES SCOLAIRES

Pendant les vacances scolaires, des activités, des ateliers, des animations de rue et des sorties sont proposés par le centre social. Venez partager des moments de découverte et de plaisir. Programmation disponible à l'accueil une semaine avant le début des vacances.

VACANCES FAMILLES

Vous souhaitez partir en vacances pour la première fois? Ensemble nous réfléchirons à votre projet, qu'il s'agisse du lieu, du budget ou du transport.

- > **À votre écoute dès janvier**
- > **Renseignez-vous auprès de la coordinatrice famille**

ATELIER DANSE AFRO-LATINE

L'atelier de danse parents-enfants est un moment de partage, de créativité et d'amusement en famille! À travers des propositions ludiques, par le mouvement et la musique, l'atelier de danse valorise et renforce la relation parent-enfant.

● Fratellini

3^e mercredi du mois : 15- 17h
(Hors vacances scolaires)

- > **Gratuit - Sans inscription**
- > **Animé par Karem Ortiz de l'association Exploradanse**

FERME URBAINE

Faites vivre le jardin autour de la maison de quartier 100 Hoche, imaginez et créez un lieu dans lequel vous pouvez jardiner, partager et aussi vous mobiliser pour un meilleur cadre de vie tout en consommant autrement. Ce projet compte aussi avec un marché solidaire hebdomadaire où vous pouvez acheter des fruits et légumes à tous petits prix.

- > **Plus d'information : bonjr@me.com**
- > **Animé par l'association On sème tous**



ACTIVITÉS ADULTES



COURS DE FRANÇAIS EN JOURNÉE

Vous avez besoin de cours pour apprendre le français et devenir plus autonome dans la vie de tous les jours ? Des ateliers sont proposés par le service lutte contre les discriminations et intégration et les groupes sont organisés par niveaux.

● Fratellini

Lundi et vendredi : 9 h 30 - 12 h 30 et 14 h - 16 h

- > Renseignements et inscription :
Centre administratif - tour Altaïs
1, place Aimé-Césaire
01 48 70 62 58 / 01 48 70 67 74

COURS DE FRANÇAIS EN SOIRÉE

Des cours pour apprendre et pratiquer la langue française, discuter et échanger sur des thèmes de la vie quotidienne, découvrir le quartier, la ville et ses services. Un entretien individuel évaluera vos besoins et déterminera votre groupe, selon votre niveau.

● 100 Hoche

Lundi : 18 h - 20 h

- > Tarif : 23 €/an
- > Renseignements à l'accueil du centre social

COURS D'ANGLAIS

Découverte de la langue et pratique orale sous forme ludique ! Envie d'apprendre l'anglais pour des raisons professionnelles ou personnelles ? Venez découvrir cet atelier.

● 100 Hoche

Lundi : 9 h 30 - 11 h 30 (niveau débutant)

Mercredi : 9 h 30 - 10 h 30 (niveau intermédiaire)

- > Tarif en fonction du QF - À partir de 18 €/an
- > Sur inscription

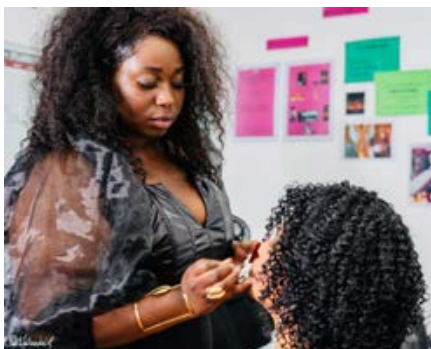
ATELIER SALSA ET EXPRESSION CORPORELLE

Cet atelier est un voyage à travers les musiques et les danses cubaines : mambo, reggaeton, afro cubain, salsa et rueda casino.

● 100 Hoche

Jeudi : 19 h - 21 h

- > Tarif en fonction du QF - À partir de 18 €/an
- > Sur inscription
- > Animé par Karem Ortiz de l'association Exploradanse



ATELIER BIEN-ÊTRE

Des ateliers collectifs de socio-esthétique où l'objectif est de revaloriser l'estime et la confiance en soi. Procurez vous un moment de détente et de soins !

Au programme : soins du visage, soins des mains et des pieds, massages, conseils maquillage, coiffure...

● Fratellini

Tous les 2^{ème} et 3^{ème} jeudis du mois
(Hors vacances scolaires)

- > Gratuit - avec inscription
- > Animé par l'association AMAL DIAM

ACTIVITÉS ADULTES

ATELIER YOGA AU 100 HOCHE

Les cours de relaxation yoga s'adressent à tout le monde. Quelques postures faciles et un temps de relaxation à la fin de chaque séance afin de s'assouplir et se reconnecter à soi et son corps.

● **100 Hoche**

Lundi : 10h 30 - 12h

- > Gratuit - Sur inscription
- > Tarif en fonction du QF - À partir de 18€/an
- > Animé par Judith de la compagnie Koshka Luna

ATELIER TAI CHI

Les exercices effectués en tai chi sont lents pour permettre la prise de conscience de son corps en mouvement. Ces mouvements favorisent la circulation de l'énergie dans le corps afin de rester en forme et en bonne santé.

● **100 Hoche**

Mercredi : 10h - 12h (sauf les 2^e mercredis)

- > Gratuit - Sur inscription
- > Animé par Mr Bodgan



LE FITNESS AU FÉMININ

« BOUGER, S'AMUSER »

Pour celles qui ont envie de faire du sport et de se retrouver dans la joie et la bonne humeur.

● **100 Hoche**

Les mardis et jeudis : 10h 30 - 12h

- > Tarif en fonction du QF - À partir de 18€/an
- > Sur inscription





ATELIER CUISINE D'ICI ET D'AILLEURS

Un atelier d'échange de recettes où chacun propose une de ses spécialités et se charge de l'animation de l'atelier. Pour apprendre des recettes familiales, dans la convivialité, en mettant en avant les savoir-faire, les compétences et les astuces des participants.

● Fratellini

1^{er} jeudi du mois recette salée, dernier jeudi du mois recette sucrée (hors vacances scolaires)

> Gratuit - Sur inscription

ATELIER CULTURES NUMÉRIQUES

Cet atelier aide les adultes à mieux s'approprier les outils numériques au quotidien. Comment utiliser un ordinateur? Comment s'approprier au mieux son smartphone? Comment faire des démarches en ligne? Diverses thématiques sont abordées pour permettre aux adultes d'être à l'aise dans l'usage des objets numériques.

● Fratellini

Mardi: 18h-20h

> Tarif en fonction du QF - À partir de 18 €/an

> Sur inscription



ATELIER COUTURE

Pour faire vos propres vêtements ou transformer ceux que vous avez déjà, apprenez à utiliser une machine à coudre, acquérez les techniques de base et passez un moment de partage.

● 100 Hoche

Jeudi: 14h-18h Échange de savoir-faire entre amateurs

Vendredi: 10h-12h Atelier débutants

> Gratuit - Sur inscription

> Animé par Fatima et M. Doucouré, couturier professionnel

ACTIVITÉS SENIORS



CAFÉ SENIORS

Venez vous détendre, partager, jouer et rigoler en toute simplicité autour d'un thé ou d'un café, l'occasion de choisir la programmation ensemble.

● **100 Hoche**

Dernier vendredi du mois 10h-11h30
(Hors vacances scolaires)

- > **Gratuit - Sans inscription**
- > **Des séances pourront être ajoutées en fonction des besoins des habitant-e-s**

ATELIER CULTURES NUMÉRIQUES POUR SENIORS

Cet atelier vise à mieux appréhender les technologies de l'information et de la communication. De la bureautique aux démarches administratives en ligne, en passant par les loisirs et la cybersécurité, diverses thématiques sont abordées dans cet atelier.

● **Fratellini**

Mercredi : 18h - 20h

- > **Sur inscription**
- > **Tarif en fonction du QF. À partir de 18 €**

ATELIER D'ÉCRITURE & PEINTURE

Des moments de détente, de partage et de convivialité autour de la peinture, de l'impressionnisme à l'art abstrait, ou autour de l'écriture à travers des jeux et via des histoires vécus ou imaginaires.

● **100 Hoche**

Atelier peinture : tous les vendredis
de 9 h 30 - 11 h 30

Atelier écriture : premier et dernier vendredi
de 14 h - 16 h (hors vacances scolaires)

- > **Gratuit - Sans inscription**
- > **Animé par Mr Michel Jamet**

ATELIER BIEN-ÊTRE

Un atelier «bien-être» créé sur mesure pour offrir des moments privilégiés. Au programme : soins du visage, massages, de l'esthétisme et de la coiffure...

● **100 Hoche**

Une fois par trimestre : se renseigner à l'accueil
pour les prochaines dates.

- > **Gratuit - Avec inscription**
- > **Animé par l'association AMAL DIAM**

TARIFS DES ACTIVITÉS

QF1

Quotient familial inférieur à 700€

QF2

Quotient familial compris entre 701€ et 1400€

QF3

Quotient familial supérieur à 1400€

Pour les non Montreuillois, les tarifs applicables sont ceux du quotient familial le plus élevé.

TARIFS DES ACTIVITÉS ANNUELLES

Activités	QF1	QF2	QF3
Ateliers de français		23€/an	
Ateliers de pratiques et de loisirs	18€	61€	105€
Ateliers liés à la prévention	18€	61€	61€
Activités liées à l'accompagnement à la fonction parentale	Gratuit		
Sorties	Tous QF: Adulte 6€ - Enfant 4€		

ANTENNE VIE DE QUARTIER

Le centre social et culturel travaille en étroite articulation avec l'antenne vie de quartier qui propose différentes formes d'accompagnement des habitant.e-s et des associations sur le secteur La Noue-Clos-Français et Villiers-Barbusse.



DÉVELOPPEMENT SOCIAL DES QUARTIERS

Vous souhaitez participer à la vie sociale et culturelle du quartier, contribuer au vivre ensemble à travers des actions collectives ? Vous vous interrogez sur les initiatives et activités existantes, les actualités du secteur et de la ville ? La chargée de développement social du quartier peut vous accompagner et vous orienter, ponctuellement ou sur la durée.

> Nihade Bentahar

Chargée de développement social du quartier
01 71 86 29 33
nihade.bentahar@montreuil.fr

GESTION URBAINE DE PROXIMITÉ

La chargée de la gestion urbaine de proximité assure une veille sur toutes les questions liées à l'amélioration du cadre de vie en lien avec les services compétents (Ville, Est Ensemble, bailleurs).

Elle informe et oriente les habitants, et peut également accompagner des projets favorisant un meilleur cadre de vie : propreté, entretien et aménagement de l'espace public, habitat, espaces verts.

Vous avez des questions sur le projet de renouvellement urbain ? La chargée de la GUP peut vous orienter !

> Zoë Perrott-White

Chargée de la gestion urbaine de proximité
zoe.perrottwhite@montreuil.fr



ÉVÉNEMENTS DE QUARTIER

Vous êtes une association ou un collectif d'habitants et souhaitez organiser un événement (fête, tournoi, animation de rue,...) ? N'hésitez pas à nous solliciter si vous avez besoin d'un accompagnement, d'un conseil ou de soutien logistique. Il est important de bien anticiper l'organisation de votre événement (environ 8 semaines avant).

> **Katia Herance**

Coordinatrice administrative
01 71 86 29 32
katia.herance@montreuil.fr

INSTANCES PARTICIPATIVES

Conseil de quartier

Animé par un collectif d'habitants, il rassemble résidents et associations du quartier. Il traite les questions et problèmes soulevés par les habitants et développe des actions afin de les résoudre.

• **Le Conseil de quartier La Noue-Clos Français** se réunit chaque premier mardi du mois à 20 h, à la maison de quartier Annie Fratellini ou en plénière sous le préau de l'école Joliot Curie 2.

> **Pour participer à l'activité du conseil de quartier:** cdqlanoueclosfranc@gmail.com

• **Le Conseil de quartier Villiers-Barbusse** se réunit à la maison de quartier Gérard Rinçon.

> **Pour participer à l'activité du conseil de quartier:** cdq.villiersbarbusse@gmail.com

PERMANENCES DES ÉLUS

Les élu-e-s de votre quartier vous reçoient à la maison de quartier 100 Hoche pour répondre à vos questions.

Prendre rendez-vous :

LA NOUE-CLOS FRANÇAIS

Bélaïde Bedreddine

01 48 70 64 93
belaide.bedreddine@montreuil.fr

Nathalie Leleu

nathalie.leleu@montreuil.fr

VILLIERS-BARBUSSE

Olivier Charles

01 48 70 69 69
olivier.charles@montreuil.fr

Karine Poulard

karine.poulard@montreuil.fr

LES ASSOCIATIONS DU SECTEUR

ASSOCIATIONS DU QUARTIER LA NOUE LE CLOS FRANÇAIS

- ▶ A l'Adresse du Jeu – Ludothèque :
123soleil@aladressedujeu.fr
- ▶ Amal Diam : samacanpro@gmail.com
- ▶ ArtBlock :
artblockprod@gmail.com
- ▶ Art Culture et Civilisation :
artculturecivilisation@gmail.com
- ▶ Association de la Noue (ADN) :
cheirsy@yahoo.fr
- ▶ Association des papas de La Noue
et du Clos Français :
goudiaby931000@gmail.com
- ▶ Association La Noue Le Clos :
associationlanoueleclos@gmail.com
- ▶ Bouq'lib' :
bouqlib.montreuil@yahoo.fr
- ▶ Capables :
wearecapables@gmail.com
- ▶ Collectif KUB - Association RAS
ras.online@protonmail.com
- ▶ Compagnons bâtisseurs :
jm.hladky@compagnonsbatisseurs.eu
i.elgouch@compagnonsbatisseurs.eu
- ▶ Cro'Mignons :
cromignonsdelanoue@gmail.com
- ▶ Fédération des forgerons artisans
de Montreuil :
ffammk@gmail.com
- ▶ Femmes du monde en action :
femmesdumondenaction@outlook.fr
- ▶ Femmes étoiles de la Noue (AFEN) :
afen93100@hotmail.com
lams093700@gmail.com
- ▶ Exploradanse
exploradanse@gmail.com
- ▶ La Nouvelle Société :
lanouvelleso93@gmail.com
- ▶ Les Amis de l'école
lesamisdelecoleamboyer93@gmail.com
- ▶ Les Amis de la Rencontre
auxamisdelarencontre@gmail.com
- ▶ Les Enchantières
lesenchantieres@yahoo.fr





Newsletter *Vis ton quartier*,

Tous les mois, de nombreuses actus du secteur. Vous souhaitez recevoir les prochains numéros ?

Inscrivez-vous sur

<https://www.montreuil.fr/solidarites/les-centres-sociaux/centre-social-la-noue>

- ▶ Les Ouvriers de Joie :
ouvriersdejoie@gmail.com
- ▶ Mediatess 93 :
mediatess.93@gmail.com
- ▶ Montreuil Basket 93 :
contact@montreuilbasket93.com
- ▶ Mosaic :
mosaic.montreuil@gmail.com
- ▶ MusicaNoue :
musicanoue@gmail.com
- ▶ On sème tous :
contact@onsetmetous.com
- ▶ Sarine Kaiban Yagarou (SKY) :
diabym530@gmail.com
- ▶ Secours catholique - comité local
sc93.montreuil@gmail.com
- ▶ Secours populaire - comité Montreuil
montreuil@spf93.org
- ▶ Théâtre de La Noue
letheatredelanoue@ouvriersdejoie.org
- ▶ VoisinMalin
karima.senni@voisin-malin.fr

ASSOCIATIONS DU QUARTIER VILLIERS BARBUSSE

- ▶ Comité de fête Villiers Barbusse
cfqvb93@gmail.com
- ▶ Les loupiotes
bonjour@lesloupiotes.com
- ▶ Maison ouverte
lamaisonouverte93@gmail.com
- ▶ Pocket Café
pocketcafe12@gmail.com
- ▶ Salut les Co-Pains
contact@salutlesco-pains.org
- ▶ Tanhua Lingua :
tanhua.lingua@gmail.com



ZOOM SUR LES LOCAUX DE LA NOUE

1 MAISON DE QUARTIER FRATELLINI

Activités du centre social et activités des partenaires

Square Jean-Pierre-Timbaud
Tel. : 01 71 89 28 49

2 MAISON DE QUARTIER 100 HOCHÉ

Accueil, activités et bureaux de l'équipe

100, rue Hoche

Tel. : 01 71 86 29 35

antenne.100hoche@montreuil.fr

Horaires d'ouverture

Lundi, mercredi, jeudi, vendredi :
9h30 - 12h30 / 14h - 18h

Mardi : 9 h 30 - 12 h 30

