

INFO RIVERAINS

JUILLET
2018

DEMI-LUNE / N°1



De nouveaux travaux ont démarré aux abords du sentier de la Demi-Lune

Un nouveau chantier débarque à Montreuil

En parallèle des travaux de réalisation des futures stations Montreuil-Hôpital et La Dhuis, un nouveau chantier, essentiel au prolongement de la ligne 11, va démarrer sur la commune de Montreuil. Il a pour objectif la création d'un ouvrage de service au niveau du sentier de la Demi-Lune, à l'angle de l'avenue du Président Salvador Allende et de la rue de la Demi-Lune.

Dans cette lettre d'information dédiée à l'ouvrage Demi-Lune, vous trouverez des informations sur la nature des travaux à réaliser, sur le phasage des différentes interventions et sur les autres chantiers à proximité.

Par ailleurs, un chargé d'information de proximité se tient à votre disposition sur la rubrique contact du site internet dédié au chantier du prolongement de la ligne 11 :

www.prolongementligne11est.fr

L'équipe projet

L'ouvrage Demi-Lune et ses travaux

Essentiels à l'exploitation du métro, les ouvrages annexes correspondent à l'ensemble des équipements nécessaires pour assurer le bon fonctionnement de la ligne et la sécurité des voyageurs. En tout, 11 ouvrages seront créés entre Mairie des Lilas et Rosny-Bois-Perrier.

L'OUVRAGE DEMI-LUNE

C'est un puits de 22 mètres de profondeur qui permettra aux secours d'accéder au tunnel du métro. C'est pourquoi il est situé à égale distance des futures stations Montreuil-Hôpital et La Dhuis. Le puits servira aussi à installer un dispositif de ventilation et d'aération du métro. À la fin des travaux, seule une grille d'aération en surface sera visible.

Une base vie avec des bureaux provisoires est installée au 86 rue de la Demi-Lune à Montreuil pour permettre aux équipes de travailler sur ce chantier.

LES ÉTAPES DES TRAVAUX

Les premiers travaux de génie civil pour sa réalisation commencent en juin 2018. D'abord, il s'agit de créer un puits depuis la surface jusqu'au niveau du futur tunnel grâce à des terrassements menés en méthode traditionnelle. À partir de l'automne 2019, des rameaux de connexion seront créés pour relier le puits au tunnel du métro, jusqu'à l'hiver 2020.

Ces travaux seront menés et organisés depuis la base-vie installée de l'autre côté de la rue de la Demi-Lune.

DE QUOI PARLE-T-ON ?

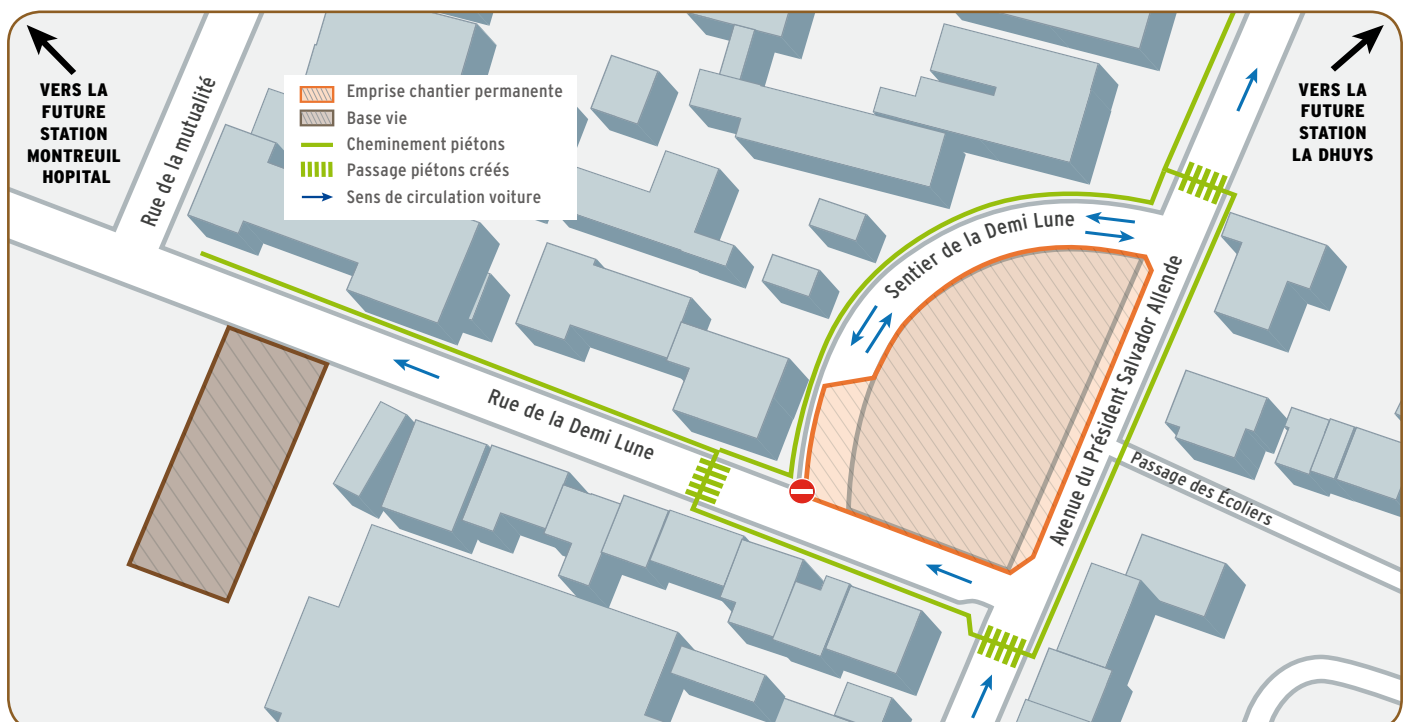
LES BASES-VIES

Ces ensembles de bungalows, souvent disposés sur plusieurs étages, constituent les lieux de travail des équipes du chantier : bureaux, vestiaires, salles de réunions, cantines. À Demi-Lune, il y a les sanitaires et la cantine. Le reste est situé dans la base vie de La Dhuis. Du matériel peut également être entreposé dans ces emprises.

TERRASSEMENT EN MÉTHODE TRADITIONNELLE

Cette méthode consiste à progresser dans le sol par étapes successives. On creuse d'abord 1 à 2 mètres de profondeur sous la surface et on consolide les parois grâce à un béton projeté, des cadres métalliques et des butons, ce qui permet de créer un plancher intermédiaire. Depuis ce plancher, on reprend le creusement et on répète l'opération jusqu'à atteindre le niveau du tunnel.

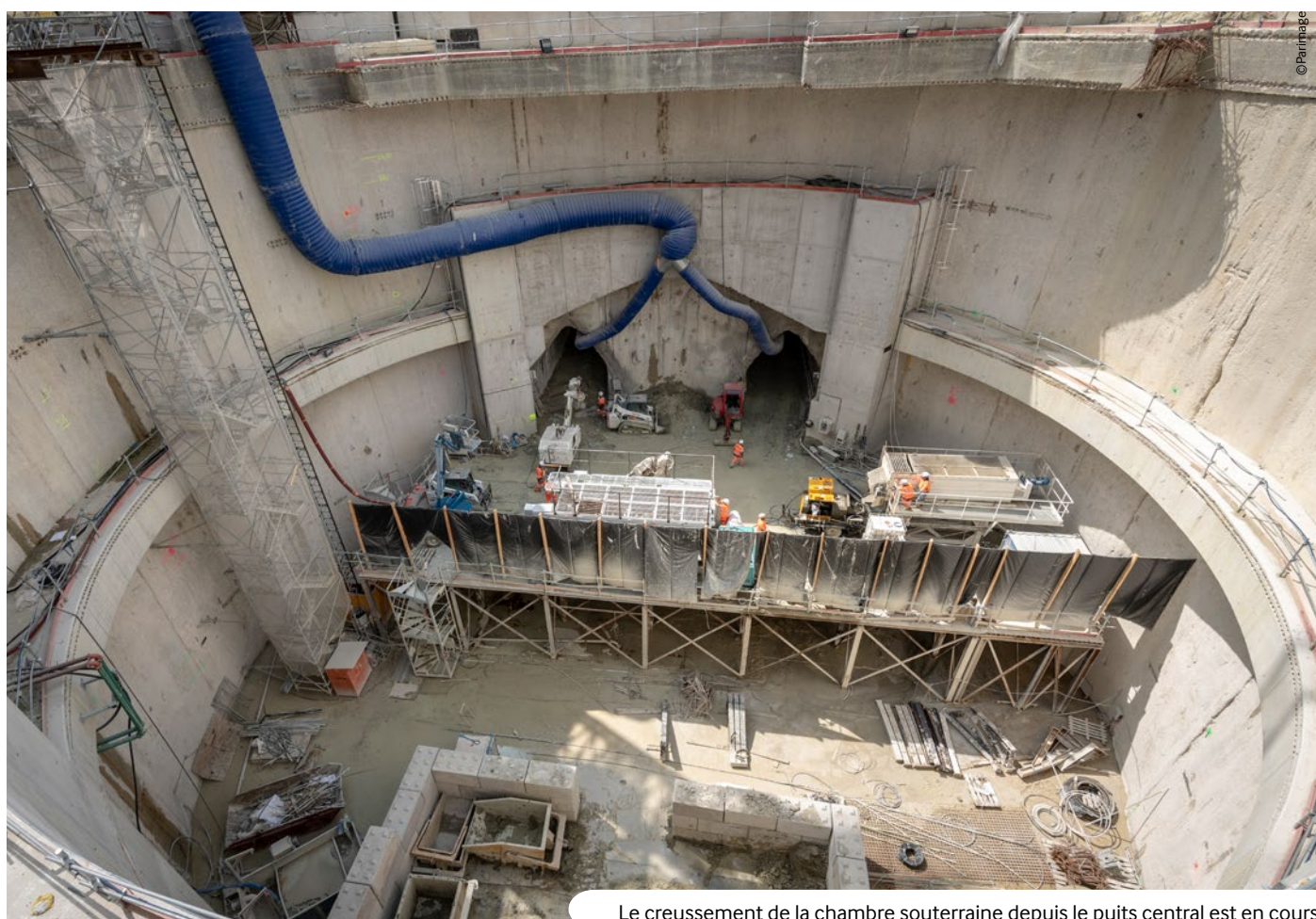
L'EMPRISE DES TRAVAUX



Les travaux de la ligne 11 à proximité

LA FUTURE STATION LA DHUYS

Du haut de ses 25 mètres, le puits de La Dhuis est totalement achevé. Ce sont maintenant les travaux de creusement de la galerie souterraine en fond de puits qui sont en cours pour pouvoir y introduire le tunnelier en juin 2019. Il partira en direction de la station Montreuil Hôpital jusqu'à la station Serge Gainsbourg, en passant par l'ouvrage Demi-Lune.



Le creusement de la chambre souterraine depuis le puits central est en cours.

LA FUTURE STATION MONTREUIL-HÔPITAL

Une étape importante est en cours depuis fin avril 2018 à la station Montreuil-Hôpital : la réalisation des murs de la station, grâce à la technique des parois moulées. 45% ont déjà été réalisées. Elle se poursuivra jusqu'à fin septembre 2018.

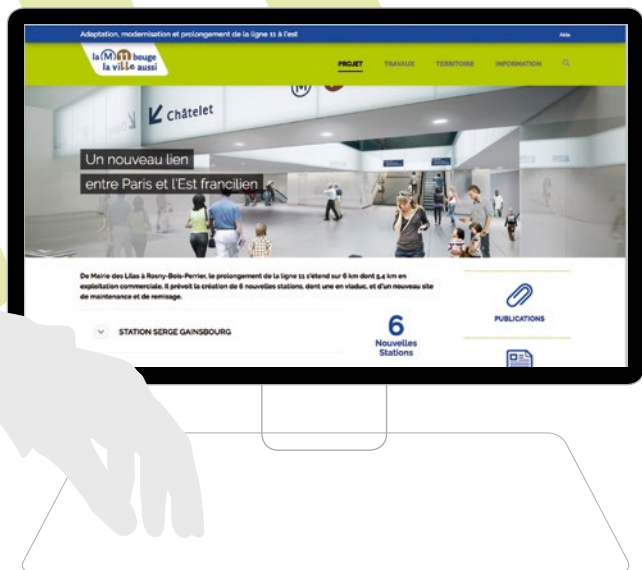
RESTEZ CONNECTÉS



INSCRIVEZ-VOUS

à la newsletter sur :

www.prolongementligne11est.fr



L'information au cœur du chantier

La bonne information du chantier est une priorité pour les porteurs du projet. Plusieurs moyens d'informations sont à votre disposition sur le site internet du projet :

- les lettres d'informations;
- les flashes d'information sur l'actualité des travaux;
- les fiches du dossier d'information pour tout comprendre du projet au delà des travaux.

Par ailleurs, des panneaux d'informations sur site permettent d'informer les riverains sur le chantier en cours.

PORTRAIT

DEUX CHARGÉS D'INFORMATION

Accompagnant le chantier d'adaptation, de modernisation et de prolongement de la ligne 11, leur mission est d'informer les riverains, les voyageurs et les commerçants sur l'avancée des travaux et leurs effets sur la vie de votre quartier.

Disponibles par courriel, ils sont à votre écoute pour répondre à vos interrogations ou pour vous orienter vers les bonnes personnes en cas de questions pratiques liées au chantier.

Dans des cas spécifiques, ils peuvent également diffuser des Flashs info ou assurer des permanences d'information.

N'hésitez pas à prendre contact avec eux pour toute question (par téléphone, du lundi au vendredi, de 9h à 17h; par mail, sur le site internet du projet).

Gérald TECHI



Par téléphone :
06 22 04 29 34

Laurent GOLDLUST



Par téléphone :
06 10 56 26 82

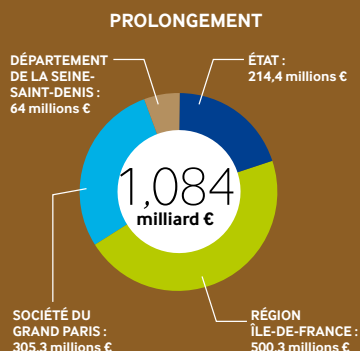
EN CHIFFRES

2 maîtres d'ouvrage :

Île-de-France mobilités, l'autorité organisatrice des transports en Île-de-France, qui veille au respect du programme, du calendrier et des coûts tout au long du projet, et la **RATP**, exploitant de la ligne 11, qui conçoit et réalise les travaux.

1,3 milliard d'euros

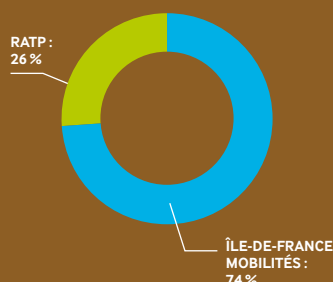
dont 214 millions d'euros pour l'adaptation des stations existantes



39 nouvelles rames

composées de 5 voitures en intercirculation à l'horizon 2022

FINANCEMENT DU NOUVEAU MATÉRIEL ROULANT



CALENDRIER

2015
début des interventions préalables

2016
début des travaux de génie civil

fin 2022
mise en service