

Autour de la Croix de Chavaux

Durée : 2 circuits de 30 minutes et d'1 heure.

Votre point de départ : centre commercial Croix de Chavaux

»» Accès à pied : entrez dans le centre commercial Croix de Chavaux, en empruntant l'entrée principale, avenue de la Résistance (entrée n°3).

»» Accès en métro : ligne 9, station Croix de Chavaux, sortie n°3 "Centre commercial"

»» Accès en bus : bus n°102, 115, 121, 122, 127 arrêt "Croix de Chavaux".

»» Stationnement possible dans le parking souterrain du centre commercial de la Croix de Chavaux (entrée : rue Parmentier parking payant).

Les numéros (en rouge) indiquent une borne «histoire de la Cité»

Les lettres (en bleu) indiquent un site à remarquer



© Clément Le Goas

Ecole Nationale de musique et de Danse

Une fois dans le centre commercial, suivez l'indication «Passage Parmentier» en empruntant l'escalier roulant. Arrivé sur l'esplanade vous apercevez sur votre gauche l'Ecole Nationale de Musique et de Danse, qui vous étonnera par son architecture originale. Prenez à présent la sortie sur votre droite, vers l'avenue de la Résistance.

1 L'Ecole Nationale de Musique et de Danse : arrêtez-vous quelques instants au pied des escaliers sur la droite pour découvrir la borne historique consacrée au conservatoire.

A Au sol vous remarquez une ligne ainsi que des personnages jaunes. Vous êtes à présent sur le circuit de la boucle des 3 parcs de Montreuil. Cette boucle, qui passe par le parc départemental les Guilands-Jean Moulin, le parc des Beaumonts et le parc Montreuil, s'étend sur 11,5 km.

Suivez cette ligne jaune. Elle vous guidera jusqu'au boulevard Rouget de Lisle, que vous traversez pour passer sous un immeuble, et rejoindre la rue du capitaine Dreyfus, anciennement rue du général Gallieni

B La rue du capitaine Dreyfus est une rue piétonne qui accueille de nombreux commerces, et un marché de Noël tous les ans.

2 Le Studio Méliès

C Au n°9 de la rue François Debergue, est installé le centre de création «la Parole errante» qui produit des films et des livres autour de l'auteur Armand Gatti, et organise des actions d'insertion auprès des scolaires.

D Au n°21 se trouve une plaque commémorative en mémoire d'enfants juifs hébergés dans cette maison, et déportés le 31 juillet 1944 sous l'occupation.

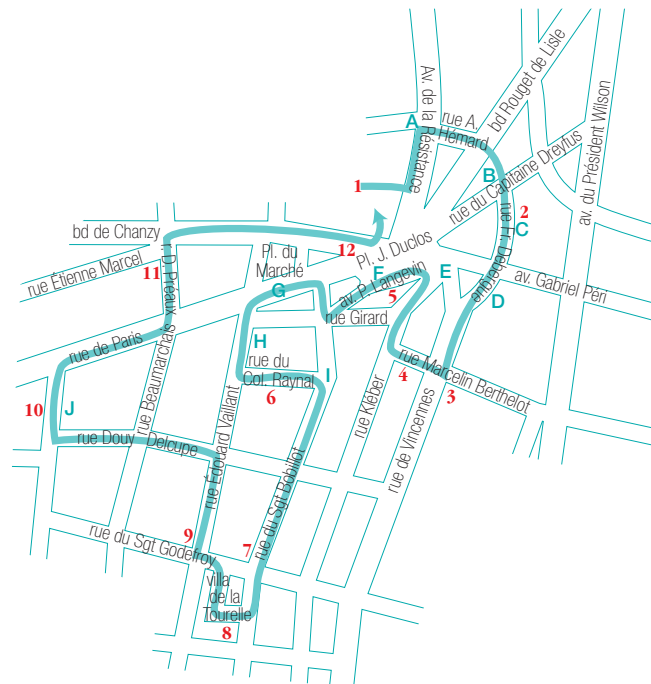
3 L'Ecole Marcellin Berthelot

4 Les établissements CHAPAL (La borne est située au n°2 de la rue Marcellin Berthelot)



© office de tourisme

Les établissements Chapal



5 Le Centre municipal de santé Savattero

E Au n°1 de la rue Kléber, se trouve l'office de tourisme, où vous trouverez, entre autres, de plus amples informations sur le patrimoine, les manifestations, ainsi que les hébergements et restaurants de la ville.

Le circuit de 30 minutes s'achève ici. Traversez la rue sur votre gauche, pour rejoindre la station de métro.

F Vous arrivez dans l'avenue* Paul Langevin, étonnante de par sa petite taille : elle ressemble aujourd'hui davantage à un parking plutôt qu'à une grande avenue parisienne! C'est sans nul doute la plus petite avenue de Montreuil, voire même de France! Elle devait à l'origine permettre de relier la

Croix de Chavaux au carrefour des rues de Lagny et Armand Carrel, entre la porte de Montreuil et la Porte de Vincennes. Le projet n'a jamais abouti, et le tronçon sur lequel vous vous trouvez fut le seul à avoir été réalisé. Au n°17, jetez un œil sur une maison étonnante entièrement décorée de mosaïques.

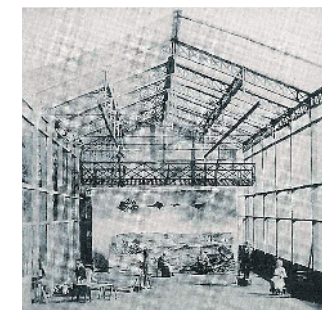
G Vous longez le marché de la Croix de Chavaux sur votre droite. Il se tient le jeudi et le dimanche matin, ainsi que le vendredi après-midi.

H Au n°3 de la rue Edouard Vaillant, se trouve «l'atelier de l'accordage» spécialisé dans la réparation, l'accordage et la vente d'accordéons. Il est dirigé par le maître-artisan Guy Duchêne.

6 Le Stade Nautique Maurice Thorez

Il fut construit à l'emplacement de l'ancienne usine à gaz de Montreuil, dont les plans furent dessinés par Gustave Eiffel.

I Au n° 19 et 19 bis de la rue du Sergent Bobillot, vous remarquez deux belles demeures : ce sont les maisons des entrepreneurs de l'usine Hugon frères, dont l'entrée se situe juste de l'autre côté, au 26 rue Kléber.



© Studio Pathé Albatros

Verrière Pathé

7 Les Studios Pathé et Albatros

8 La Villa de la tourelle

9 Les Logements sociaux Edouard Vaillant

10 La distillerie Hémard-Pernod : Depuis le n°4 bis de la rue de la Révolution, aux pieds de la borne historique vous apercevez de l'autre côté de la rue, en levant les yeux, le château d'eau de l'ancienne distillerie.

J Juste en face au n°5 de la rue de la Révolution, vous découvrez l'association «Comme vous Emoi» où artistes, associations et collectifs travaillent et participent au quotidien à tous les domaines de la culture et de la vie de quartier.

11 La rue Etienne Marcel

12 La Croix de Chavaux

C'est ici que s'achève votre circuit!

* Définition : une avenue est une large voie urbaine (source : Larousse)