

À la découverte
du tableau
Au temps d'harmonie
de Paul Signac

Livret jeu appartenant à

.....

Direction du Développement Culturel
Centre Tignous d'Art Contemporain
Service des Arts Plastiques
01 71 89 28 00


Montreuil.fr

Le sujet

En haut des escaliers d'honneur de l'hôtel de ville, découvre le chef-d'œuvre de Paul Signac *Au temps d'harmonie* (1893-1895).

.....

Le sais-tu?

Paul Signac est un peintre paysagiste français très célèbre qui vivait il y a 100 ans.



Voici le portrait de l'artiste dessiné par un de ses amis, Seurat.



Regarde bien les portraits du tableau.



Que remarques-tu?

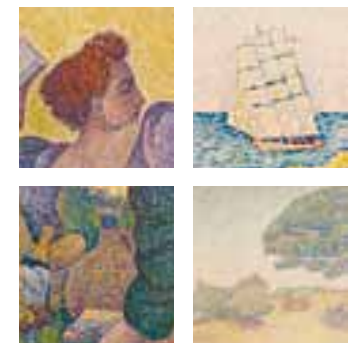
.....
.....
.....
.....
.....



Dans ce tableau, Signac mélange plusieurs genres artistiques : le portrait, le paysage, une marine et une nature morte.

Relie le mot à sa définition, puis relie-le au détail correspondant.

- Paysage
- Portrait
- Nature morte
- Marine
- Représente une personne
- Représente un objet inanimé ou un animal mort
- Représente une partie du territoire
- Représente la mer



3/



Les artistes de cette période aiment peindre la nature, en plein air.

*Signac a d'abord fait des dessins préparatoires en plein air.
Il a ensuite peint le tableau dans son atelier tellement il était grand : 3 m de haut et 4 m de largeur !
C'est le plus grand tableau du peintre.*

Parmi ces fleurs, reconnais-tu celles du tableau ?

Entoure-les.



4/



Dans cette oeuvre, divers personnages, au travail ou au repos, se mêlent joyeusement, dans un cadre méditerranéen merveilleux.

Quels loisirs sont représentés dans cette oeuvre ? Souligne les bonnes réponses.

- cueillette de fruits
- pêche à la ligne
- lecture
- jeu de boules
- danse
- musique
- couture

5/



Signac est passionné par la mer et les bateaux. Il y a des bateaux dans presque tous ses tableaux.

Parmi ces bateaux peints par Signac, reconnais-tu celui du tableau ?

Coche la bonne réponse.



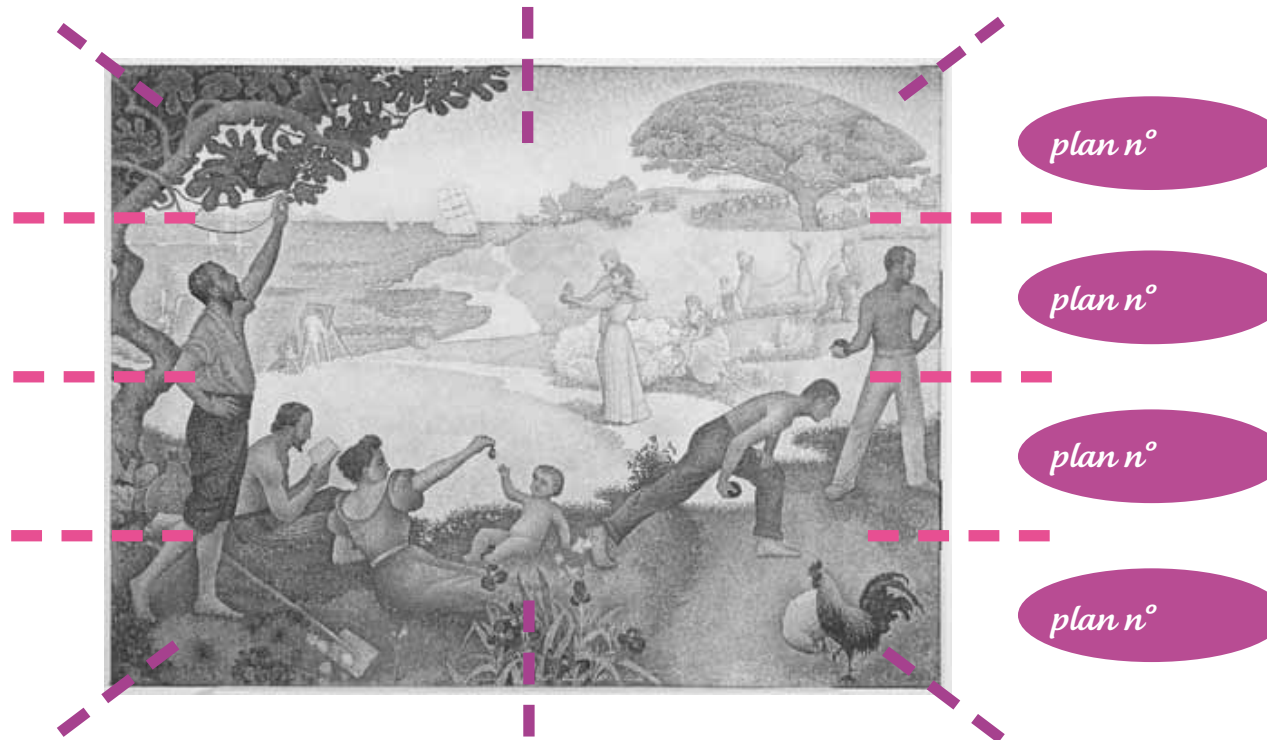
La composition

6/



Ce tableau est composé de plusieurs plans donnant une impression d'espace et de profondeur.

Sur cette copie du tableau, trace les lignes horizontales en suivant les pointillés roses. Les lignes délimitent les différents plans. Numérote-les de 1 à 4, du plus proche au plus lointain.



Ensuite trace des lignes en suivant les pointillés violets.
Que remarques-tu ?

.....

Quel personnage est placé au centre du premier plan ?

.....

7/



Les personnages sont représentés plus ou moins petits : c'est ce qui donne également l'impression de profondeur.

Combien comptes-tu de tailles différentes ?
Écris un nombre.

.....

Retrouve ces personnages dans la toile.



8/



Ce tableau s'inspire d'une œuvre de son ami peintre Seurat *Un dimanche à la grande Jatte*.

Quels points communs vois-tu entre ces deux chef-d'œuvres ?

.....
.....
.....
.....
.....
.....
.....
.....

La technique



Signac, avec le peintre Seurat, donna naissance à une technique appelée pointillisme.

Cette technique consiste à peindre par petites touches séparées de peinture de couleurs complémentaires. Le mélange ne se fait pas sur la palette mais dans l'œil du spectateur.

*La couleur complémentaire d'une autre est celle qui est la plus opposée sur le cercle des couleurs (dit chromatique):
le rouge et le vert, le bleu et l'orange, le jaune et le violet.*

Parmi ces couleurs, quelles sont les trois couleurs primaires et quelles sont les couleurs dominantes du tableau ?

Entoure les trois couleurs primaires et coche les couleurs dominantes sur le cercle de couleurs.



Dans ce détail, quelles sont les couleurs employées et juxtaposées par Signac ?

.....
.....
.....
.....



Qu'apporte cette technique au tableau?

Coche la bonne réponse.

de l'obscurité de la lumière du mouvement



Ce tableau est fait :

Relie ces mots aux images correspondantes.



d'un châssis



de peinture à l'huile



d'une toile



A ton avis pourquoi Signac a-t-il nommé son tableau Au temps d'harmonie ?

.....
.....



Jeu des 7 erreurs.

Retrouve les sept erreurs dans cette copie du tableau.



Quels sentiments l'œuvre éveille-t-elle en toi ?

.....
.....



Peux-tu dire pourquoi ?

.....
.....