

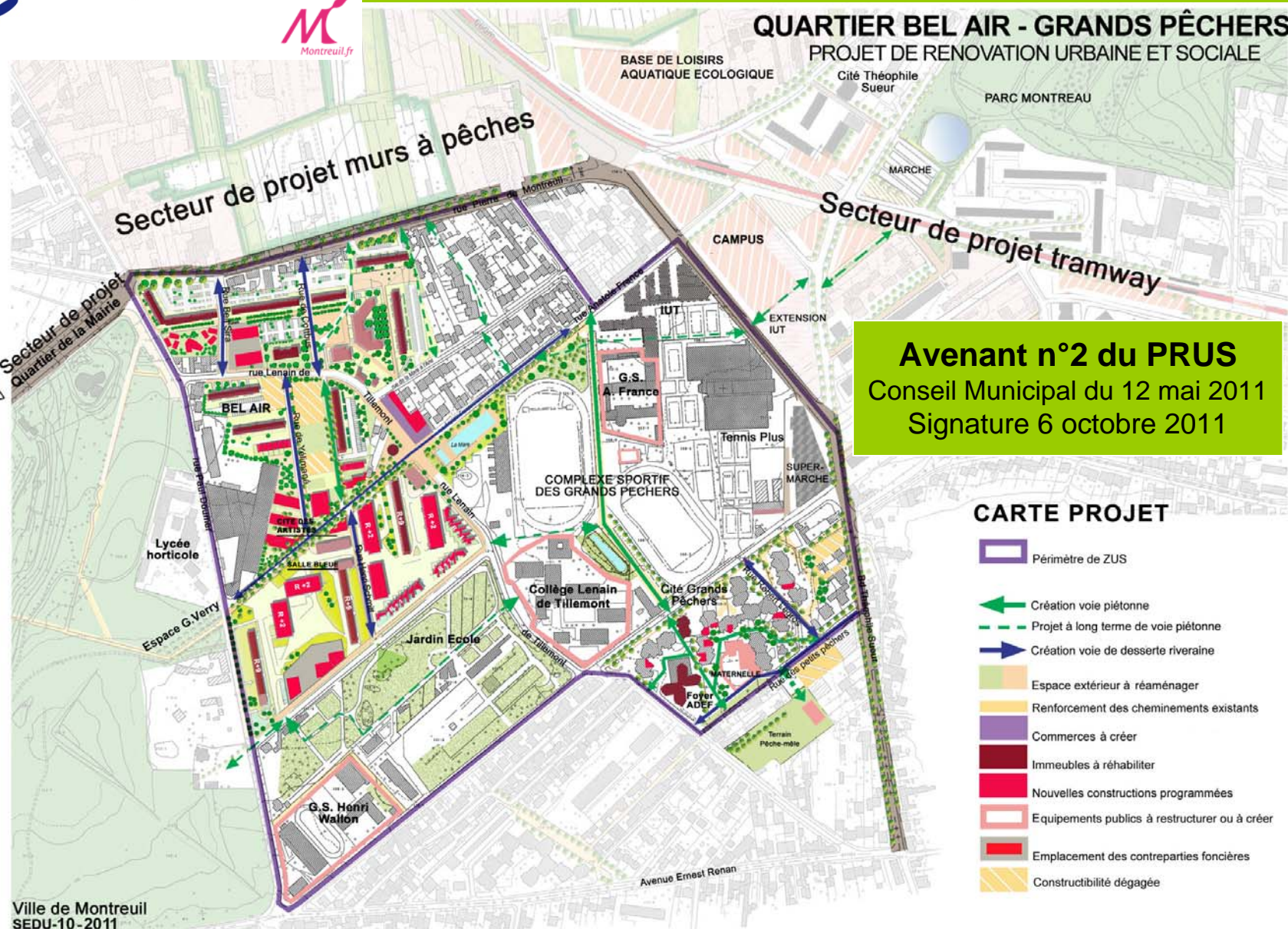


Conseil de quartier
30 novembre 2011

Projet de Rénovation Urbaine et Sociale Quartier Bel Air - Grands Pêcheurs



Le Projet



Une action très forte sur le logement

OPHM, 9 étages, rue Lenain de Tillemont



1375 logements réhabilités

Appartements + façades

Catégorie énergétique C au lieu de G

Économies de charges pour les locataires

Nouvelles chaufferies propres (biomasse et gaz ville)

Aménagement des pieds d'immeubles

OSICA, Tour Lenain, ajout de 18 balcons, automne 2012



Une action très forte sur le logement

OPHM, accession sociale, décembre 2011



Nouvelles constructions
Normes BBC
Diversification des types de logements

Foncière Logement, locatif libre, été 2012



OSICA, locatif social, 2e semestre 2013



Création
112 futurs logements en accession libre
env. 63 logements en accession sociale
env. 60 logements en locatif libre

Une nouvelle centralité de quartier

Château d'Art,
réhabilitation artistique et participative



- + Maison de Quartier
- + Place publique élargie
- + Ouverture de la Mare Bris
- + 900m² de commerces
- + 35 logements en accession libre

Galerie commerciale + logements accession libre, début 2014



De nouveaux espaces publics de qualité et écologiques

BE Espaces Publics, juin 2011



Mieux relier et mailler le quartier

+ 4 nouvelles rues
tranchage de la barre Messenger en 2012

+ 1 réseau de noues
Gestion écologique et paysagère des eaux de pluie

+ 2 rues rénovées

+ 1 allée piétonne

+ 4 aires de jardins partagés

+ 3 aires de jeux
définies en concertation avec les enfants du quartier

+ Ouverture du pied du château d'eau, de la mare Bris et d'un bosquet



Maison de quartier

Où en est-on depuis la dernière réunion de janvier?

Janvier-Juin 2011 Plusieurs validations politiques

- + demande labélisation Centre Social CAF
- + validation finale bi-localisation
- + décalage de la concertation dû au calendrier de préfiguration CAF
la préfiguration CAF doit débiter 12 ou 18 mois avant l'ouverture
- + évolution sur les locaux:
 - sortie de l'Antenne Vie de Quartier
 - pas de réaménagement de la salle basse du CLEC
 - une salle multifonction plus grande dans la partie neuve

Juin-Novembre 2011

- + après association des services de la Jeunesse, de la vie associative, de l'Antenne et des Maisons de Quartier actuelles → programmation architecturale finalisée

Maison de quartier

Construction avec les habitants du Projet social et culturel

Le projet social et culturel, c'est quoi?

Comment ça marche?

Comment les habitants peuvent y participer réellement?

Mise en place d'une instance de type conseil de maison qui a pour objectif d'associer les habitants (dans le cadre de la préfiguration) à la construction du projet social: quelles activités, quelles associations y trouver, quelle programmation culturelle, quelle implication des habitants...

A partir d'aujourd'hui, le Conseil de Quartier en se réunissant régulièrement devrait se prononcer, en fonction des besoins repérés sur le quartier par la population, des atouts et points faibles, sur les activités qu'il souhaite voir développer dans ce futur équipement.

Maison de quartier

Calendrier à venir

Bâtiment

Novembre 2011

Programmation terminée des espaces après 2 consultations Habitants + Services Ville

Février 2012

Sélection de l'architecte

Février – été 2012

études architecturales

Septembre – Novembre 2012

Sélection des entreprises de construction

Décembre 2012 – Décembre 2013

Travaux

Début 2014

Ouverture

Projet social et culturel

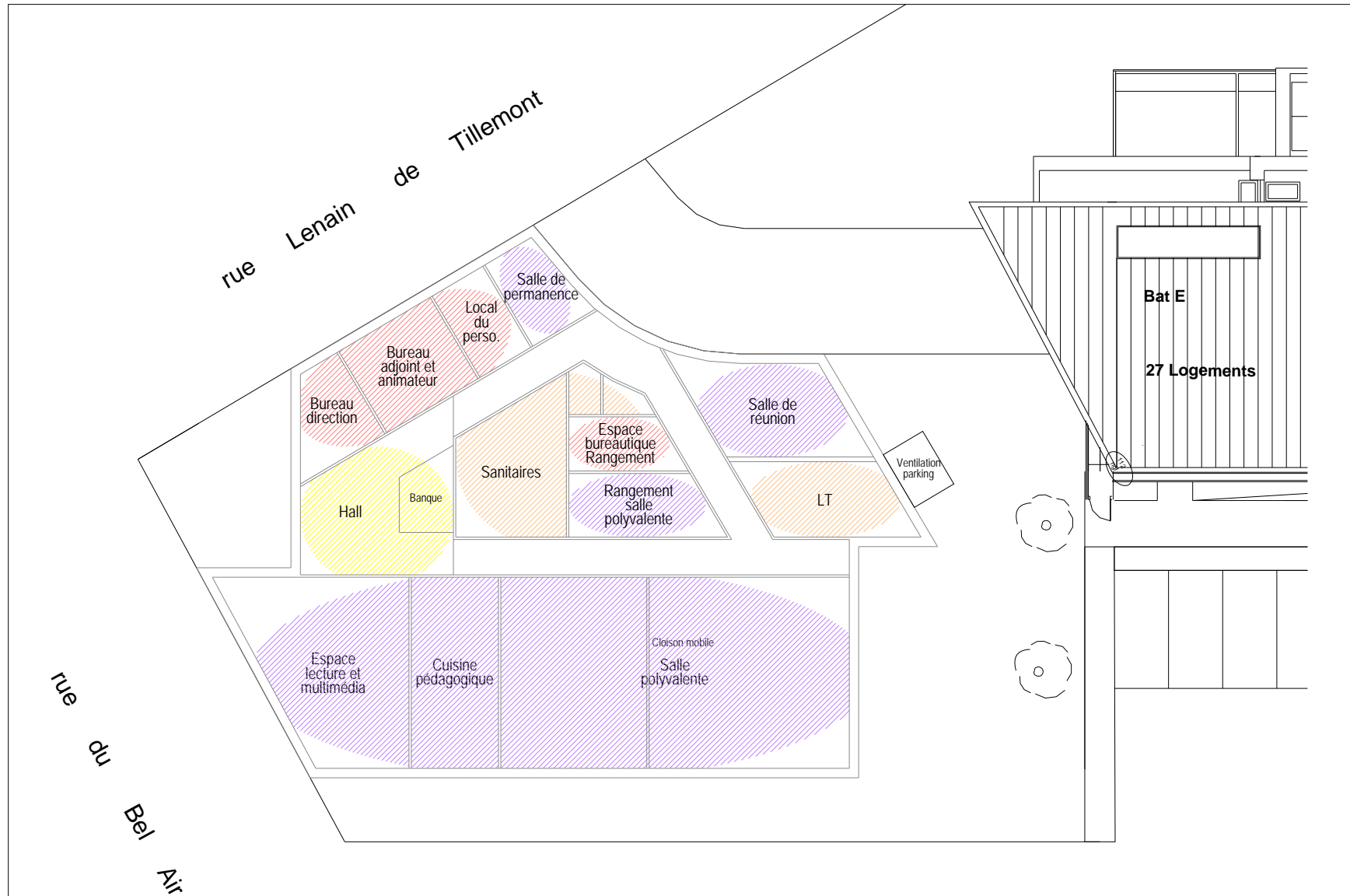
Novembre 2011

Début des discussion du Conseil de Quartier sur le projet social et culturel

A partir de l'été 2012 ou Décembre 2012

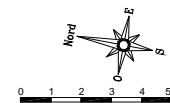
Préfigurateur CAF

Constitution du conseil de maison



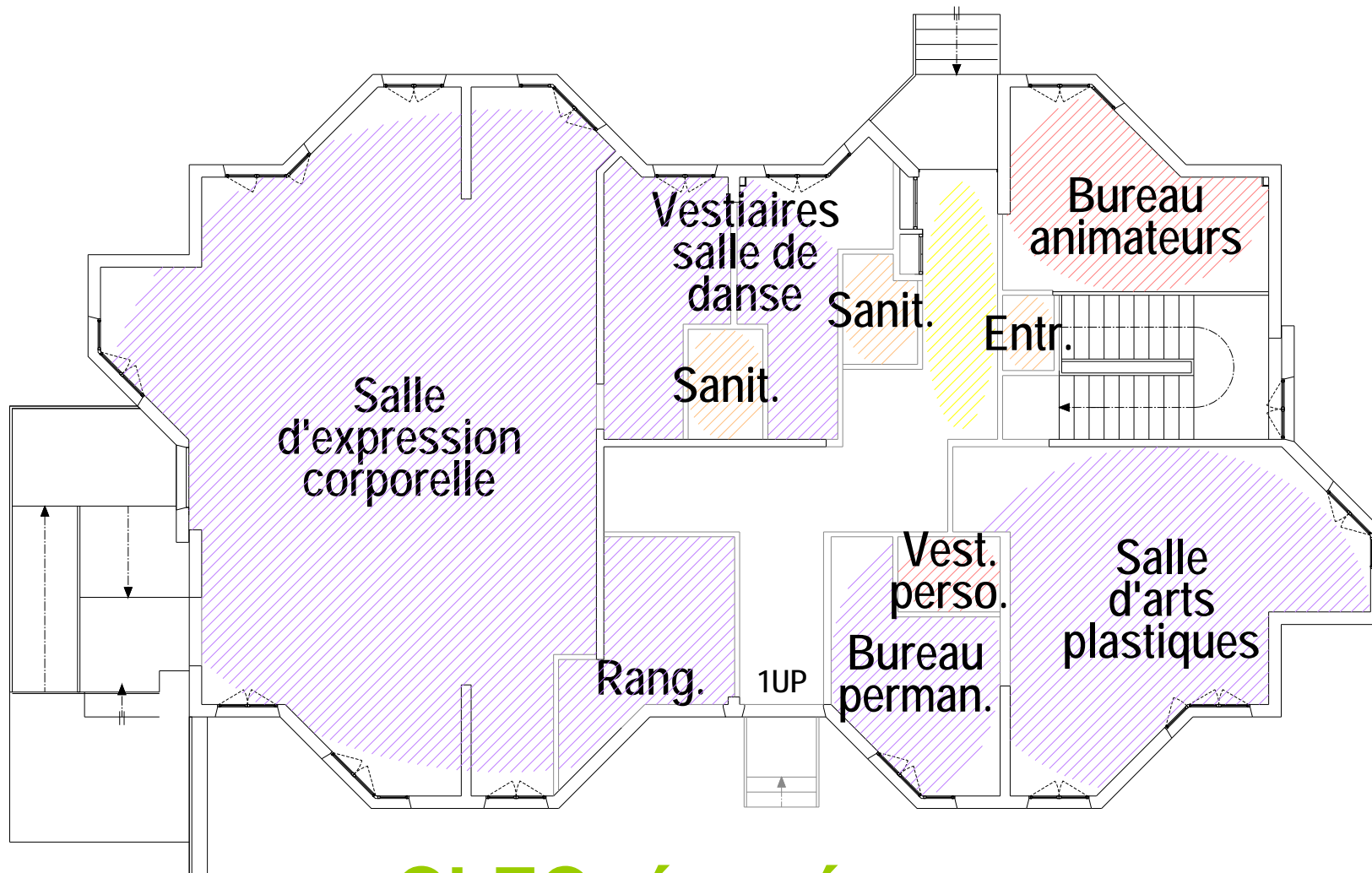
Partie neuve

Ceci n'est pas un plan
C'est un schéma de principe

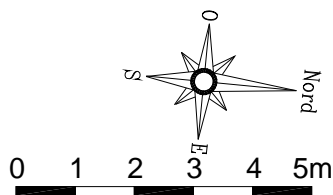


Légende

- Accueil
- Administration
- Activités principales
- Logistique / technique




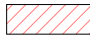


CLEC rénové



Niveau haut

Ceci n'est pas un plan
C'est un schéma de principe

Légende

-  Accueil
-  Administration
-  Activités principales
-  Logistique / technique