



Coup de Pouss

La lettre d'information
de la biodiversité & des jardins à Montreuil



Juin - juillet - août 2013

Agenda

- **22 juin** : Fête de la Ville "Rien ne se perd, rien ne se crée, tout se transforme !"
- **22 et 23 juin** : stage d'introduction à la permaculture avec l'association Le Sens de l'Humus
- **30 juin** : fête d'inauguration du Jardin du Ring rue des Ormes
- **7 juillet** : fête de la récolte de miel derrière de stade Jules Verne
- **7 juillet** à 16 h 30 : Démonstration de teinture végétale "empreintes de bleu" parcelle Les Ateliers de la Nature au 39, rue Bouchor
- **du 8 au 20 juillet** : animaux et activités à la ferme du Grand-Air de 10 h à 12 h 30 et 14 h 18 h 30 au 4, rue du Jardin Ecole
- **21 juillet** à 16 h 30 : Démonstration de teinture végétale " teinture à la garance" parcelle Les Ateliers de la Nature
- **28 juillet** à 16 h 30 : Démonstration de teinture végétale "révélation du tannin et empreintes de feuilles sur tissus" parcelle Les Ateliers de la Nature
- **4 août** à 16 h 30 : Démonstration de teinture végétale "teinture en jaune" parcelle Les Ateliers de la Nature
- **22 septembre** : la Voie Est Libre
- **22 septembre** : Parcours sur le paysage à l'occasion de la Fête des jardins de Paris et de sa métropole. RDV à 11 h devant l'Office du tourisme, durée environ 4 h
- **25 septembre** : Comité d'usagers du parc des Beaumonts (voir article)

Ressources

- Pour les enseignants de Montreuil, le service

NATURE EN VILLE

De nouveaux jardins



Après l'inauguration du Jardin Partagé le Terrain Rouge, 42, bd Barbusse, en mai, c'est au tour du "Jardin du Ring" d'ouvrir ses portes **le 30 juin de 11 h à 18 h** au fond de la rue des Ormes au pied du parc des Beaumonts. Dégustation de produits sur place (sirop de sureau), buvette. L'association des Beaumonts qui le gère lance un appel aux bonnes volontés pour venir participer et aux dons de plantes pour la mise en route. Elle recherche par ailleurs des traces de l'ancien ring de boxe qui a vu s'entraîner Marcel Cerdan.

Contact : onseme@montreuil.fr

Récolte du miel de Montreuil



En raison de la météo capricieuse, la récolte du miel prévue le WE du 23/06 est reportée le **7 juillet entre 14 h et 18 h**. Comme en 2012, il n'y a pas eu de miel d'acacia (les fleurs ont très vite séché et se sont abimées par la pluie). Une autre récolte devrait avoir lieu fin juillet. RDV devant l'entrée du stade Jules Verne, rue Edouard Branly.

En savoir plus : onseme@montreuil.fr - 01 48 70 67 94

Les petits lapins aiment le Bel-Air



Les avez-vous vus ?

Des petits lapins semblent apprécier le quartier en rénovation du Bel-Air. Entre les voitures le long des noues plantées et sur les terrains dégagés où ils peuvent trouver nourriture et se cacher dans des terriers sans être dérangés, ils surprennent les passants qui s'amuse à les compter. On s'interroge encore sur les deux premiers spécimens qui ont dû prendre goût à la liberté...

contact : pierreluc.vacher@montreuil.fr

environnement dispose d'une nouvelle **mallette pédagogique Natura 2000** qui permet la découverte des 15 parcs et forêts du 93 et l'application des programmes scolaires "sciences expérimentales et technologies" du cycle 3.

environnement@montreuil.fr

- Pour les personnes qui habitent en immeuble et qui veulent accueillir la biodiversité ou installer un composteur collectif : le guide "**Pratiques écologiques dans les espaces verts de mon immeuble**" du GDIE vient de sortir. [Cliquez pour lire](#) ou [télécharger gratuitement le guide](#).

Expo et compagnie



Vous avez peut-être participé aux concours photos que le service environnement organise depuis 2010. Nous devons à certains une explication : il n'y a pas eu de concours en 2013 car les années passées nous ont permis d'identifier de très bons photographes spécialistes des oiseaux, thème imposé cette année eu égard au partenariat avec la bibliothèque.

Si vous avez manqué l'exposition sur les oiseaux montreuillois (tous pris au parc des Beaumonts), vous pouvez [retrouver les photos ici](#). Les autres photos des expositions précédentes sont [ici, dans le diaporama](#). L'ensemble constitue un bel éventail de la nature à Montreuil, notamment dans ses nouvelles formes, plus libres. Ces panneaux sont mobilisable pour des prêts aux écoles.

Contact : pierre.luc.vacher@montreuil.fr - 01 48 70 67 94

A suivre !

L'INSERM a rendu mi-juin 2013 son rapport sur les liens entre les pesticides et la santé : [résumé ici](#). La Mission commune d'information sur les pesticides du Sénat a également un rapport d'information [disponible ici](#) en ligne avec des propositions. Où l'on rappelle, s'il en est encore besoin, que l'on doit s'en passer ! onseme@montreuil.fr

On recherche

L'association le Sens de l'Humus recherche des bénévoles pour participer et développer ses activités d'expérimentation et de sensibilisation autour du jardinage ou de l'accueil de personnes en difficultés autour d'un projet de jardin solidaire. <http://senshumus.wordpress.com/> - contact@lesensdelhumus.org

Contact

Lettre d'information publiée par le service Environnement et Développement Durable de la Ville de Montreuil.

environnement@montreuil.fr

01 48 70 67 94
01 48 70 66 84
01 48 70 69 82

Anciens numéros ici :

www.montreuil.fr/environnement/
(bandeau de droite)

Votre avis sur Coup de Pouss' nous intéresse : trop long ? trop chouette ? Envoyez vos réponses ici

environnement@montreuil.fr

La noue pousse rue de Yélimané



Le processus de végétalisation actuel de la noue conduit à un effet positif en terme de biodiversité : on recense en effet une vingtaine d'espèces de plantes, dont certaines mellifères. Le service Jardins et nature en ville (ex espaces verts) s'engage à intervenir sur le site dès trop grave débordement ou séchage avancé des plantes.

Quant aux pieds d'arbres dans la même rue et sur le reste du secteur, la végétation spontanée est essentiellement composée d'orge maritime (*Hordeum maritimum*) révélant une forte proportion de sel dans le sol : le fauchage sera effectué là aussi dès le jaunissement des plantes.

Remplissage des bacs des Incroyables



Une dizaine de bacs fabriqués et installés dans la ville par des habitants volontaires inscrits dans la démarche des Incroyables Comestibles a été remplie d'un mélange terre/broyât par le service Jardin et nature en ville mardi 18/06/13. Les Incroyables Comestibles vont les planter de "nourriture à partager" (légumes voire de petits arbres fruitiers).

www.incredible-edible.info- <http://montreuiltransition.fr/>

En savoir plus : onseme@montreuil.fr

La biodiversité en plaquette et en mag



La ville édite en juin 2013 une plaquette synthétisant son action en faveur de la préservation et du développement de la biodiversité.

[A télécharger ici](#)

Le numéro de M le Mag de juin est un spécial biodiversité à Montreuil, il

[Numéro précédent](#)

est présenté par Catherine Doreau, avec plusieurs reportages. [Voir ici.](#)

Contact : 01 48 70 67 94 ou onseme@montreuil.fr

Plantes de trottoirs



Un projet intitulé "zone 30 plantes vigoureuses et mellifères" est mené dans la rue Mainguet et le long de l'escalier Denis Couturier. Cette initiative, qui consiste à implanter des plantes sur les trottoirs, a bénéficié d'un financement du Conseil de quartier Bas Montreuil. Elle complète le dispositif de végétalisation participative "On sème à Montreuil", par lequel la Ville soutient les habitants qui souhaitent embellir leur rue en cultivant ces espaces dits « résiduels », délaissés ou en friche. Les effets sur le rafraîchissement de la rue, l'accueil de la biodiversité et sur la convivialité entre voisins seront étudiés dans le temps. Une vingtaine de plants des [pépinières Plantagenêt](#) sont en cours d'installation par les habitants volontaires.

En savoir plus : onseme@montreuil.fr

LES GRANDS PARCS

Au parc des Beaumonts



Le 25 juin prochain, 60 collaborateurs du groupe l'Oréal (partenariat avec Unis Cité) vont participer à un **chantier bénévole de nettoyage**, débroussaillage et coupe d'érables au parc des Beaumonts.

Ce sera l'occasion pour la ville de débattre avec eux d'économie verte, circulaire et bleue mais nul doute que les chèvres et la vache du parc se demanderont ce que ces êtres-là viendront faire sur leur plate-bandes !

Prochaine réunion du **Comité d'usagers du parc des Beaumonts le 25 septembre de 19 h à 21 h**. Sont prévus à l'ordre du jour :

- point d'info sur le bilan des 24 heures pour la biodiversité
- point d'info sur les mares (avancées de l'étude en cours)
- bilan des appareils sportifs installés en 2010
- programmation d'un chantier citoyen du parc
- sécurisation

Toutes vos idées pour mieux vivre/utiliser/animer le parc sont les bienvenues. La réunion vous donnera l'occasion de (re)voir les magnifiques photos des oiseaux du parc exposées en avril-mai sur les grilles du square de la bibliothèque.

Contact : environnement@montreuil.fr

Parc Jean Moulin-les Guilands



- **22 juin** de 14 h à 16 h 30 Le temps de la récolte du blé
Fêtons la nouvelle saison en récoltant la plante symbole de bonheur et prospérité : le blé, que l'on peut tresser et emporter pour décorer sa maison aux couleurs de l'été.

Spectacles pour toute la famille (enfants à partir de 5 ans) :

- **23 juin** de 17 h à 18 h Histoire du Loup qui habite dans ma chambre
Partez à la rencontre d'un monde fantastique et poétique, en suivant

cette balade-découverte à travers le parc. <http://cieekphrasis.theatre-contemporain.net/>

- **30 juin** à 17 h L'éventail de Tengu d'après un conte traditionnel japonais Entrée libre - Avec Paola Cordova et Franck Douaglin - Mise en scène Philippe Calmon / organisé par Les Buttes à Morel et la Cie Métaphore

Inscriptions obligatoires : Maison du parc jmg.animation@cg93.fr - 01 43 93 78 95 après 13 h 30.

Retrouvez le programme des visites et animations dans les autres parcs départementaux sur <http://parcsinfo.seine-saint-denis.fr>

MURS À PÊCHES

Révision simplifiée du PLU dans les Murs à Pêches



Depuis septembre 2012, La Fabrique anime la concertation sur la révision simplifiée du Plan Local d'Urbanisme sur le secteur Saint-Antoine-Murs à Pêches. Après plusieurs temps consacrés à la formulation des propositions, à la recherche des points de convergences et à la déclinaison juridique, la Ville a présenté les grandes lignes du projet de révision simplifiée.

Une synthèse précise a été élaborée et présentée en réunion ([document téléchargeable](#)). Le projet de révision simplifiée prévoit notamment l'introduction d'une zone Agricole sur une partie du territoire, une augmentation des surfaces des zones protégées (zones Naturelle et Agricole), une meilleure lisibilité des différentes zones, et une meilleure maîtrise de la constructibilité sur de ces différentes zones.

Ce projet de révision simplifiée sera soumis à enquête publique à compter de septembre 2013.

Contact : lafabrique@montreuil.fr - <http://lafabrique.montreuil.fr/>

Contrat de Développement Territorial d'Est Ensemble



Les Contrats de Développement Territorial (CDT) sont des outils destinés à favoriser le développement des territoires stratégiques du Grand Paris. Ils s'appuient sur la réalisation d'un ambitieux projet de modernisation et d'extension des transports et ont vocation à améliorer le cadre de vie des habitants, à corriger les inégalités territoriales et à construire une ville durable.

Le CDT d'Est Ensemble prend le nom de "**La Fabrique du Grand Paris**". Il sera signé par l'Etat, la Communauté d'agglomération et ses 9 villes membres.

Le territoire a construit un projet de développement décliné autour de 3 axes de travail : une fabrique économique et d'innovation, une fabrique culturelle et de savoirs, une fabrique urbaine et environnementale. Au sein de ce 3e axe, le CDT intègre les projets de la Ville de Montreuil en matières de valorisation du patrimoine horticole, de développement de l'agriculture urbaine et d'installation du siège du Conservatoire Botanique National du Bassin Parisien.

Est Ensemble organisera l'enquête publique à l'automne avec plusieurs réunions publiques.

Consulter le projet de CDT d'Est ensemble : www.est-ensemble.fr/cdt

Cheminement Gobétue - Pierre de Montreuil



Depuis début mai, le chemin entre l'impasse Gobétue et la rue Pierre de Montreuil est ouvert à la circulation piétonne tous les mercredi, samedi et dimanche. Les horaires d'ouverture sont calés sur ceux des parcs et jardins de la ville :

Juin, juillet, août : 8 h à 20 h

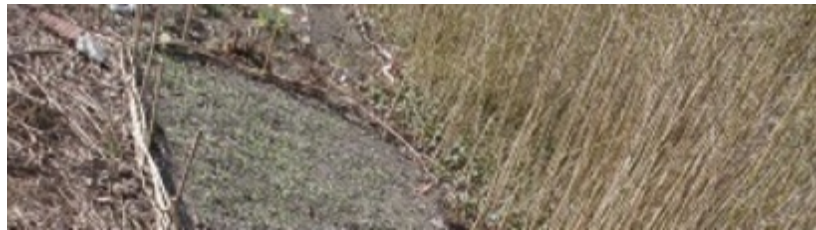
Mars, avril, mai, septembre, octobre : 8 h à 19 h

Novembre, décembre, janvier, février : 8 h à 17 h 30

Cette ouverture physique s'accompagne d'une présence municipale renforcée sur les questions de propreté, d'entretien des espaces verts et de tranquillité.

Contact : francois.fiard@montreuil.fr

Du côté des associations



Ateliers de la Nature

L'association les Ateliers de la Nature crée un jardin sur le thème des plantes tinctoriales et textiles : le Jardin des Couleurs. L'association partage une parcelle au n°39 de la rue Maurice Bouchor avec l'association Jardin d'Osier et Julie Morel, apicultrice.

L'association y cultive le pastel, la garance, le réséda des teinturiers et bien d'autres plantes qui ont coloré nos tissus depuis des millénaires. A vocation pédagogique et démonstrative, le jardin accueillera cet été (confère l'agenda) des démonstrations autour des techniques de la couleur et du textile.

A partir de juin 2013, jusqu'en août, le jardin des Couleurs vous accueille tous les mercredis et dimanches de 15 h à 18H (sauf le dimanche 14 juillet !).

Démonstrations prévues les prochains dimanches à 16 h 30 :

- dimanche 7 juillet : empreintes de bleu, avec des feuilles fraîches de Pastel – *Isatis tinctoria*.

- dimanche 21 juillet : teinture à la garance – *Rubia tinctorum*.

- dimanche 28 juillet : révélation du tanin et empreintes de feuilles sur tissus – cornouillers sanguins et autres arbres du jardin.

- dimanche 4 août : teinture en jaune avec le Solidage du Canada – *Solidago canadensis*, présent sur la parcelle.

Contact : [Les Ateliers de la Nature](#) – 01 49 74 48 01 / 06 74 67 76 40

Le Sens de l'Humus : week-end d'initiation à la Permaculture

L'association Le Sens de l'Humus organise un nouveau stage d'initiation à la permaculture le 22 et 23 juin.

A l'issue de cette initiation les participants auront acquis les principes de bases de la permaculture ainsi qu'une première approche d'outils qui permettent sa mise en application.

Contact : [Jérémy Ancelet](#), 09 62 17 55 87

Jeu de piste De Visu : de la vigne aux pêcheurs



Le Comité Départemental du Tourisme organise du 1er juin au 31 août 2013 des jeux de piste sur le thème des Terres fertiles. A Montreuil, le jeu explore le patrimoine viticole et horticole de la commune à travers le quartier des murs à pêches. Le jeu de piste fera découvrir les techniques mises en œuvre par des générations d'horticulteurs de Montreuil (construction de murs à pêches, taille, marquage de fruits) et les usages actuels.

Départs collectifs organisés les samedi matin : 29 Juin ; 6, 13 et 20 Juillet ; 24 et 31 Août.

Plus d'informations : www.montreuiltourisme.fr

Si vous ne souhaitez plus recevoir ces actualités :
Se désabonner