



Une maison ouverte  
à toutes et à tous !

# **CENTRE SOCIAL ET CULTUREL LA NOUE CLOS FRANÇAIS**

**Activités 2023 / 2024**



# Édito

Madame, Monsieur,

Les maisons de quartier Fratellini et 100 Hoche ont le plaisir de vous faire découvrir les activités et les projets que leur équipe vous proposera tout au long de l'année. Vous découvrirez dans cette brochure la programmation des activités ludiques, artistiques, sportives et culturelles qui animeront votre centre social.

Équipement de proximité au cœur de votre quartier et ouverte à tout·e·s, la maison de quartier est le carrefour de toutes les passions, de toutes les générations et de tous vos projets. À travers ses expositions, spectacles vivants, activités hebdomadaires ou encore les différentes fêtes qu'elle organise, la maison de quartier contribue à créer du lien et à insuffler de la vie entre ses habitant·e·s.

Se rendre au centre social, c'est aussi l'occasion de venir rencontrer une équipe, des bénévoles et des partenaires engagé·e·s pour la vie locale.

Et parce qu'un centre social appartient avant tout à ses habitant·e·s, celui-ci est là pour vous accompagner dans vos initiatives. N'hésitez donc pas à venir faire vivre son conseil de maison !

On compte sur vous !

**Patrice BESSAC**

Maire de Montreuil  
Président d'Est Ensemble

**Alexie LORCA**

Adjointe au Maire  
Déléguée à la culture et à l'éducation populaire

**Romain DELAUNAY**

Conseiller municipal délégué centres sociaux

# Sommaire

## CENTRE SOCIAL

La maison de quartier .....	4-5
L'équipe du centre .....	6
Accueil et permanences sociales .....	7
Activités insertion emploi .....	8
Activités enfants 6-11 ans .....	9
Activités jeunes 11-17 ans .....	10
Activités familles .....	11
Activités adultes .....	13-15
Activités seniors .....	16
Tarifs des activités .....	17
Informations pratiques .....	18

## ANTENNE VIE DE QUARTIER

.....	19-23
-------	-------

# La Maison de quartier



Le centre social et culturel La Noue-Clos Français est un équipement de proximité de la ville de Montreuil, agréé par la Caisse d'allocations familiales (CAF) et affilié à la fédération des centres sociaux.

Le centre social développe l'animation et la vie sociale et culturelle du quartier en prenant en compte les besoins et aspirations de la population. Il accompagne également les habitants dans leurs projets individuels et collectifs et favorise l'accès aux droits.

Il vise le maintien ou le renforcement du lien social, en accordant une attention particulière aux familles et aux personnes confrontées à des difficultés sociales, économiques et culturelles.

Lieu d'accueil, d'écoute, d'échanges, de convivialité et d'activités, il œuvre en complémentarité avec les différents acteurs du territoire.

## les grandes orientations du projet social 2020-2024

Le projet social, co-construit avec les habitants et les partenaires en 2019, définit quatre priorités d'actions.



1

Un centre social et culturel ouvert et visible sur son territoire



2

Un lieu de ressources et d'accompagnement



3

Un lieu de cultures et de solidarités



4

Un lieu de soutien à la parentalité

« On n'est pas condamné à l'échec...

Apprendre, comprendre, entreprendre, même si on a mal.

S'élever, progresser, lutter, même quand on a mal. »

KERY JAMES



### Conseil de maison

Le conseil permet d'impliquer les habitants et les partenaires dans la vie du quartier, et d'encourager le pouvoir d'agir. Il intervient dans les différents temps forts organisés par le centre social, en apportant un soutien à la mise en place, mais surtout il est force de proposition de la programmation. Il existe également des temps d'échanges autour de différentes grandes thématiques : communication, parentalité, vacances, événementiels.

> Plus d'information au 01 71 86 29 35

### Cette année on renouvelle ensemble le projet social !

C'est un moment privilégié pour réinterroger les besoins de la population du quartier. En effet, cette étape permet d'enclencher un nouveau processus participatif, d'évaluer le projet social actuel et d'impliquer les habitants et associations du territoire dans la définition de nouvelles perspectives.

Soyez acteurs de votre quartier et participez aux différentes actions mises en place.

# L'équipe du centre

## Andrea Salis

Responsable

01 71 86 29 34

andrea.salis@montreuil.fr

## Nara Anhorn

Responsable adjointe

06 01 38 78 95

nara.anhorn@montreuil.fr

## Katia Herance

Coordinatrice administrative

01 71 86 29 32

katia.herance@montreuil.fr

## Nihade Bentahar

Chargée de développement social  
du Quartier

01 71 86 29 33

nihade.bentahar@montreuil.fr

## Zoë Perrott-White

Chargée de gestion de proximité

zoe.perrottwhite@montreuil.fr

## Sadio Doucouré

Agent d'accueil et d'animation

01 71 86 29 35

sadio.doucouré@montreuil.fr

## Awa Sanogo

Agent d'accueil et d'animation

01 71 89 28 49

awa.sanogo@montreuil.fr

## Synthia Morvan

Chargée de développement social

01 71 89 28 49

synthia.morvan@montreuil.fr

## Aminata Kane Diallo

Animatrice socio-culturelle

01 71 86 29 35

aminata.kanediallo@montreuil.fr

# Accueil & permanences sociales



## Accueil

L'accueil est le cœur du centre social, un lieu d'écoute, d'information et d'orientation.

Des questions?

N'hésitez pas à venir nous rencontrer!

### ● 100 Hoche

Lundi, mercredi, jeudi, vendredi :  
9 h 30 - 12 h 30 / 14 h - 18 h

Mardi : 9 h 30 - 12 h 30

## Écrivain public

Une équipe de bénévoles vous accompagne dans vos démarches administratives (logement, dossier de retraite, déclarations des impôts, couverture-maladie, dossier MDPH). Elle vous aide également à rédiger, remplir et lire vos courriers administratifs ou personnels.

### ● 100 Hoche

Lundi, vendredi : 9 h 30 - 12 h 30 / 14 h - 17 h 30

Mercredi : 14 h - 17 h 30

- > Accueil gratuit et anonyme - Sur rendez-vous
- > En partenariat avec le service lutte contre les discriminations et intégration



## Permanences de la Caisse d'allocations familiales (CAF)

Une assistante sociale vous reçoit et vous accompagne dans vos démarches d'allocations familiales.

### ● 100 Hoche

Jeudi : 14 h - 17 h

- > Prise de rendez-vous au secrétariat de la CAF  
au 01 49 35 56 21 ou au 01 49 35 56 18

# Activités insertion emploi



## Accompagnement individuel emplois et formations

Une conseillère en insertion professionnelle est à votre disposition pour vous informer et vous orienter. Cet accompagnement personnalisé vous permet de faire le point sur votre orientation professionnelle et vous aider dans votre recherche d'emploi, de stage ou de formation.

### ● 100 Hoche

Mercredi: 9 h 30 - 12 h 30

> Sur rendez-vous à l'accueil

> En partenariat avec l'association Aurore

## Cyber espace

Un espace avec des ordinateurs est mis à votre disposition pour faire des recherches sur internet, imprimer des documents administratifs et mieux vous familiariser avec l'outil informatique.

### ● Fratellini

Lundi: 9 h 30 - 12 h

Mercredi: 14 h - 17 h 30

> Gratuit - Sans inscription

## les mercredis de l'emploi

Sous la forme de permanence ou d'atelier, nous redynamisons le volet emploi au centre. Venez bénéficier d'un suivi de qualité et gagnez en autonomie dans vos recherches.

### ● 100 Hoche

Tout au long de l'année selon les besoins

> Sur rendez-vous à l'accueil

> En partenariat avec FORMIDOM





# Activités enfants 6-11 ans



## Accompagnement à la scolarité avec l'association **les amis de l'école**

L'accompagnement à la scolarité des enfants du CP au CM2 se fait en deux temps : aide aux devoirs et apprentissage ludique à travers le jeu et des activités créatives, pour renforcer leur plaisir de découvrir.

### ● Fratellini

Lundi et jeudi : 17 h - 18 h 30

> Plus de renseignement :

[lesamisdelecoleamboyer93@gmail.com](mailto:lesamisdelecoleamboyer93@gmail.com)

## Accompagnement à la scolarité **(CIAS)**

Un équipe pédagogique dynamique et qualifiée accompagne votre enfant dans son parcours d'apprentissage. À l'aide aux devoirs, s'ajoute un PACK CLAS pour renforcer la confiance et les compétences des enfants et travailler sur l'apprentissage sous toutes ses formes à travers l'art, le sport et le numérique.

### ● 100 Hoche

Mardi et vendredi : 17 h - 18 h 30

Jeudi (Créneaux supplémentaire de renfort) :  
17 h - 19 h

> Gratuit - Sur inscription



## **les mercredis ensemble**

Des ateliers variés sont proposés aux enfants : activités manuelles, jardinage, pratique musicale, découverte culturelle et sportive.

### ● Fratellini

Mercredi : 14 h 30 - 17 h (hors vacances scolaires)

> Gratuit - Sur inscription

## **Atelier théâtre**

Au théâtre, tout est possible ! On joue, on s'exprime et on gagne en confiance.

Pas de texte à apprendre, ces cours sont basés sur l'improvisation.

### ● 100 Hoche

Mercredi : 16 h - 17 h 15 (hors vacances scolaires)

> Gratuit - Sur inscription

> Animé par Anna Cottis de la compagnie  
Les ouvriers de joie

## **Cours d'anglais**

Découverte de la langue sous forme ludique, pour aider les enfants à se familiariser avec les sonorités anglaises.

### ● 100 Hoche

Mercredi (hors vacances scolaires)

- Groupe 1 : 10 h 30 - 11 h 30

- Groupe 2 : 11 h 30 - 12 h 30

> Tarif en fonction du QF - À partir de 16 €/an

> À partir de 8 ans

> Sur inscription



# Activités jeunes 11-17 ans



## Accompagnement à la scolarité avec l'association Mosaïc

Cet accompagnement est une aide individuelle ou collective qui favorise l'autonomie et valorise les potentiels de l'élève. Ce suivi régulier permet aux collégiens et lycéens d'acquérir une méthodologie de travail et une meilleure confiance en soi, afin de poursuivre au mieux l'objectif défini (obtenir son brevet, son bac, approfondir ses connaissances).

### ● Fratellini

Lundi et jeudi : 19h-21h

> Pour plus d'information :

Faiza Guidoum - [mosaic.montreuil@gmail.com](mailto:mosaic.montreuil@gmail.com)



## Accompagnement à la scolarité (CLAS)

Les collégiens et lycéens bénéficient d'un accompagnement bienveillant dans leurs apprentissages. Des activités socio-éducatives sont proposées pour développer leurs différentes compétences. (PACK CLAS au choix)

### ● 100 Hoche

Mardi et vendredi : 18h30-20h

Jeudi - créneaux supplémentaire de renfort : 17h-19h

> Gratuit - Sur inscription

## Atelier Média

L'atelier Média débarque enfin dans le quartier !

Les objectifs du projet :

- Apprendre les métiers du journalisme et du web à travers la création d'un média
- Créer un média régulièrement alimenté par notre équipe
- Encourager la curiosité, l'ouverture d'esprit
- Renforcer le pouvoir d'agir.

### ● Fratellini

Mercredi : 17h-19h

### ● 100 Hoche

Jeudi : 17h-19h

> Gratuit - Sur inscription

> Se renseigner à l'accueil du centre social

# Activités familles



## Les p'tits déj en famille

Les p'tits déj en famille sont des moments de partage entre parents et enfants. Les petits déjeuner sont suivis d'un atelier créatif ou d'un jeu et permettent de se découvrir autrement. N'hésitez pas à apporter vos spécialités culinaires.

### ● Fratellini

Un mercredi par mois : 10h - 12h

> Gratuit - Inscription sur place selon le nombre de places disponibles

## Les soirées du 100 Hoche

Nos soirées se déclinent en différentes formes, toujours dans un esprit de partage et de bonne humeur. Elles proposent des thématiques variées telles que des spectacles, des jeux, des karaokés, des lotos et bien d'autres surprises !

### ● 100 Hoche

Un samedi par mois

> Gratuit - Inscription sur place selon le nombre places disponibles

## Café poussette

Le café poussette est un temps d'échange autour de la parentalité avec une infirmière experte en périnatalité où des questions diverses seront abordées : l'alimentation, le sommeil, les pleurs, le baby blues, la fatigue... Si vous avez des questions ou si vous rencontrez des difficultés, venez en parler avec d'autres jeunes parents et une intervenante spécialisée.

### ● 100 Hoche

Les premiers vendredis du mois : 9 h 30 - 11 h 30

> Gratuit - Sans inscription

> Les bébés de 0 à 18 mois sont les bienvenus

## Atelier d'éveil musical en famille

### «En Rythme»

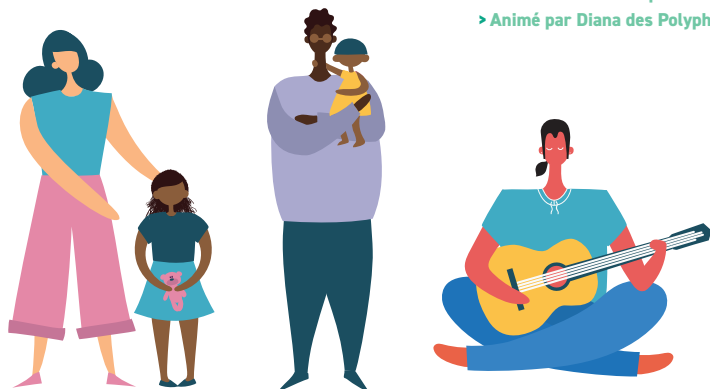
Chaque séance est une petite parenthèse musicale en famille : temps d'écoute, chants, jeux dansés, manipulation de petites percussions ou encore exploration sonore.

### ● 100 Hoche

2<sup>e</sup> mercredis du mois : 10 h 30 / 11 h 30  
(hors vacances scolaires)

> Gratuit - Sans inscription

> Animé par Diana des Polyphonies Urbaines



# Activités familles



## Atelier danse afro-latine

L'atelier de danse parents-enfants est un moment de partage, de créativité et d'amusement en famille ! À travers des propositions ludiques, par le mouvement et la musique, l'atelier de danse valorise et renforce la relation parent-enfant.

### ● Fratellini

3<sup>e</sup> mercredi du mois : 14 h 30 - 16 h  
(Hors vacances scolaires)

> Gratuit - Sans inscription

> Animé par Karem Ortiz de l'association Exploradance

## Jardin partagé

### et projet de ferme urbaine

Faites vivre le jardin autour de la maison de quartier 100 Hoche, imaginez et créez un lieu dans lequel vous pouvez jardiner, partager et aussi vous mobiliser pour un meilleur cadre de vie tout en consommant autrement.

> Plus d'information : [bonjr@me.com](mailto:bonjr@me.com)

> Animé par l'association On sème tous



## Café des parents

Être parents, parlons-en ! Le café parents est un temps convivial où les parents peuvent partager leurs expériences, leurs préoccupations, questionnements... C'est un lieu où vous pourrez échanger des idées, vous entraider mutuellement, être écouté-e-s et rassuré-e-s.

### ● 100 Hoche

Dates à définir selon les demandes, voir avec la référente famille

> Gratuit - Sans inscription

## Des activités pour tou-te-s pendant les vacances scolaires

Pendant les vacances scolaires, des activités, des ateliers, des animations de rue et des sorties sont proposés par le centre social. Venez partager des moments de découverte et de plaisir. Programmation disponible à l'accueil des deux maisons de quartier.

## Vacances familles

Vous souhaitez partir en vacances pour la première fois ? Ensemble nous réfléchissons à votre projet, qu'il s'agisse du lieu, du budget ou du transport.

> À votre écoute dès janvier

> Renseignez-vous auprès de la coordinatrice famille

# Activités adultes



## Cours de français en journée

Vous avez besoin de cours pour apprendre le français et devenir plus autonome dans la vie de tous les jours ? Des ateliers sont proposés par le service lutte contre les discriminations et intégration et les groupes sont organisés par niveaux.

### ● Fratellini

Lundi et vendredi : 9 h 30 - 12 h 30 et 14 h - 16 h

> Renseignements et inscription :

Centre administratif - tour Altaïs

1, place Aimé-Césaire

01 48 70 62 58 / 01 48 70 67 74

## Cours de français en soirée

Des cours pour apprendre et pratiquer la langue française, discuter et échanger sur des thèmes de la vie quotidienne, découvrir le quartier, la ville et ses services. Un entretien individuel évaluera vos besoins et déterminera votre groupe, selon votre niveau.

### ● 100 Hoche

lundi : 18 h - 20 h

> Tarif : 21 € / an

> Renseignements à l'accueil du centre social

## Cours d'anglais

Découverte de la langue et pratique orale sous forme ludique ! Envie d'apprendre l'anglais pour des raisons professionnelles ou personnelles ? Venez découvrir cet atelier.

### ● 100 Hoche

Lundi : 9 h 30 - 11 h

> Tarif en fonction du QF - À partir de 16 € / an

> Sur inscription

## Tout est permis !

Mise à jour du Code de la Route et apprentissage pour les adolescents souhaitant s'inscrire à la conduite accompagnée, ainsi que pour les adultes désirant passer l'examen du code. Vous gagnerez en confiance avant de vous rendre à l'auto-école !

### ● 100 Hoche

Jeudi : 14 h 30 - 16 h 30

adapté aux non-francophones

> Gratuit - Sur inscription

## Atelier salsa et expression corporelle

Cet atelier est un voyage à travers les musiques et les danses cubaines : mambo, reggaeton, afro cubain, salsa et rueda casino.

### ● 100 Hoche

Jeudi : 19 h - 21 h

> Tarif en fonction du QF - À partir de 16 € / an

> Sur inscription

> Animé par Karen Ortiz de l'association Exploradanse



# Activités adultes

## Atelier yoga au 100 Hoche

Les cours de relaxation yoga s'adressent à tout le monde. Quelques postures faciles et un temps de relaxation à la fin de chaque séance afin de s'assouplir et se reconnecter à soi et son corps.

### ● 100 Hoche

Lundi : 10h - 11h30

- > Gratuit - Sur inscription
- > Tarif en fonction du QF - À partir de 15 €/an
- > Animé par Judith de la compagnie Koshka Luna

## Atelier tai Chi

Les exercices effectués en tai chi sont lents pour permettre la prise de conscience de son corps en mouvement. Ces mouvements favorisent la circulation de l'énergie dans le corps afin de rester en forme et en bonne santé.

### ● 100 Hoche

Mercredi : 10h - 12h (sauf les 2<sup>e</sup> mercredis)

- > Gratuit - Sur inscription
- > Animé par Mr Bodgan



## Atelier yoga avec l'association À Noue le Yoga

Cours de yoga pour tous les niveaux.

### ● 100 Hoche

Vendredi : 18h30 - 21h

- > Cotisation annuelle de 5€ + cotisation trimestrielle de 15 à 30€ en fonction du QF
- > Sur inscription
- > Plus information au 06 89 20 61 68 ou auprès de [anoueyoga93@gmail.com](mailto:anoueyoga93@gmail.com)

## Le fitness au féminin

### « Bouger, s'amuser »

Pour celles qui ont envie de faire du sport et de se retrouver dans la joie et la bonne humeur.

### ● 100 Hoche

Les mardis et jeudis : 10h30 - 12h

- > Tarif en fonction du QF - À partir de 16 €/an
- > Sur inscription
- > Animé par Andrea Cuadro





### Atelier cuisine d'ici et d'ailleurs

Un atelier d'échange de recettes où chacun propose une de ses spécialités et se charge de l'animation de l'atelier. Pour apprendre des recettes familiales, dans la convivialité, en mettant en avant les savoir-faire, les compétences et les astuces des participants.

#### ● Fratellini

Deux jeudis par mois. Alternance de recette :  
1 fois salée, 1 fois sucrée !

> Gratuit - Sur inscription



### Atelier cultures numériques

Cet atelier aide les adultes à mieux s'approprier les outils numériques au quotidien. Comment utiliser un ordinateur ? Comment s'approprier au mieux son smartphone ? Comment faire des démarches en ligne ? Diverses thématiques sont abordées pour permettre aux adultes d'être à l'aise dans l'usage des objets numériques.

#### ● Fratellini

Se renseigner à l'accueil

> Tarif en fonction du QF - À partir de 16€/an  
> Sur inscription

### Atelier couture

Pour faire vos propres vêtements ou transformer ceux que vous avez déjà, apprenez à utiliser une machine à coudre, acquérez les techniques de base et passez un moment de partage.

#### ● 100 Hoche

Jeudi : 14h - 18h Échange de savoir-faire entre amateurs

Vendredi : 10h - 12h Atelier débutants

> Gratuit - Sur inscription

> Animé par Fatima et M. Doucouré, couturier professionnel

# Activités seniors



## Café seniors

Venez vous détendre, partager, jouer et rigoler en toute simplicité autour d'un thé ou d'un café, l'occasion de choisir la programmation ensemble.

### ● 100 Hoche

Dernier vendredi du mois (hors vacances)

- > Gratuit - Sans inscription
- > Des séances pourront être ajoutées en fonction des besoins des habitant.e.s

## Atelier cultures numériques pour seniors

Cet atelier vise à mieux appréhender les technologies de l'information et de la communication. De la bureautique aux démarches administratives en ligne, en passant par les loisirs et la cybersécurité, diverses thématiques sont abordées dans cet atelier.

### ● Fratellini

Se renseigner à l'accueil pour les horaires

- > Tarif en fonction du QF. À partir de 16 €
- > Sur inscription



## Atelier d'écriture & peinture

Des moments de détente, de partage et de convivialité autour de la peinture, de l'impressionnisme à l'art abstrait, ou autour de l'écriture à travers des jeux et via des histoires vécus ou imaginaires.

### ● 100 Hoche

Atelier peinture : tous les vendredis matin

Atelier écriture : premier et dernier vendredi après-midi (hors vacances scolaires)

- > Gratuit - Sans inscription
- > Animé par Mr Michel Jamet

## Atelier bien-être

Un atelier «bien-être» créé sur mesure pour offrir des moments privilégiés. Au programme : soins du visage, massages, de l'esthétique et de la coiffure...

### ● 100 Hoche

Une fois par trimestre : se renseigner à l'accueil pour les prochaines dates.

- > Gratuit - Sans inscription
- > Animé par l'association AMAL DIAM



# Tarifs des activités

## QF1

Quotient familial inférieur à 700€

## QF2

Quotient familial compris entre 701€ et 1400€

## QF3

Quotient familial supérieur à 1400€

Pour les non Montreuillois, les tarifs applicables  
sont ceux du quotient familial le plus élevé.

### Tarifs des activités annuelles

Activités	QF1	QF2	QF3
Ateliers de français		21 €/an	
Ateliers de pratiques et de loisirs	16 €	57 €	98 €
Ateliers liés à la prévention	16 €	57 €	57 €
Activités liées à l'accompagnement à la fonction parentale	Gratuit		

# Informations pratiques

## 1 Maison de quartier Fratellini

Activités du centre social  
et activités des partenaires

Square Jean-Pierre-Timbaud

Tel. : 01 71 89 28 49

## 2 Maison de quartier 100 Hoche

Accueil, activités  
et bureaux de l'équipe

100, rue Hoche

Tel. : 01 71 86 29 35

[antenne.100hoche@montreuil.fr](mailto:antenne.100hoche@montreuil.fr)

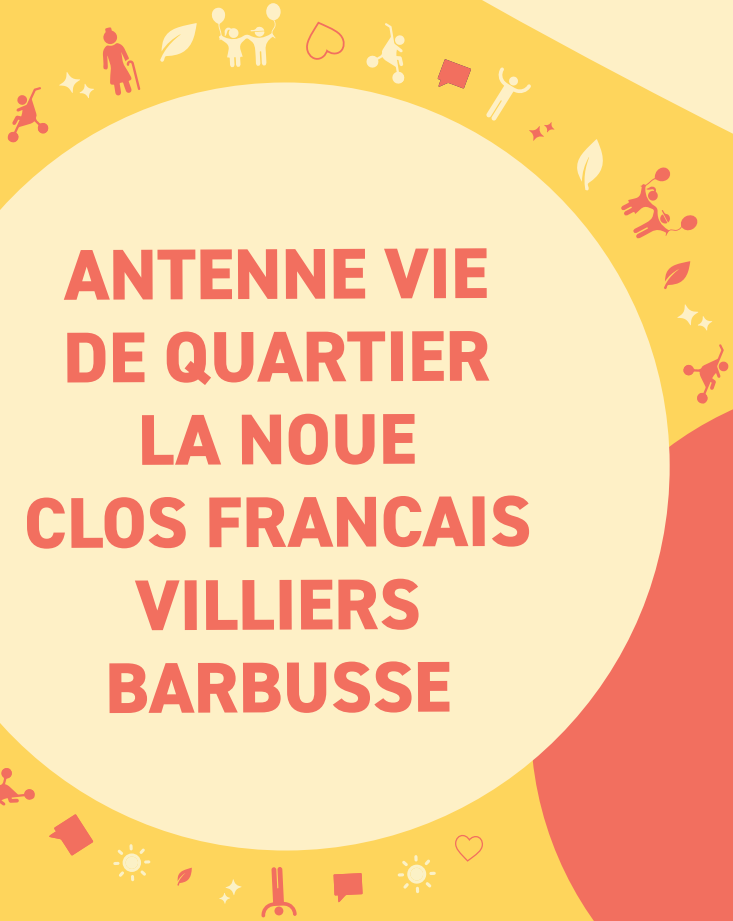
Horaires d'ouverture

Lundi, mercredi, jeudi, vendredi :

9 h 30 - 12 h 30 / 14 h - 18 h

Mardi : 9 h 30 - 12 h 30

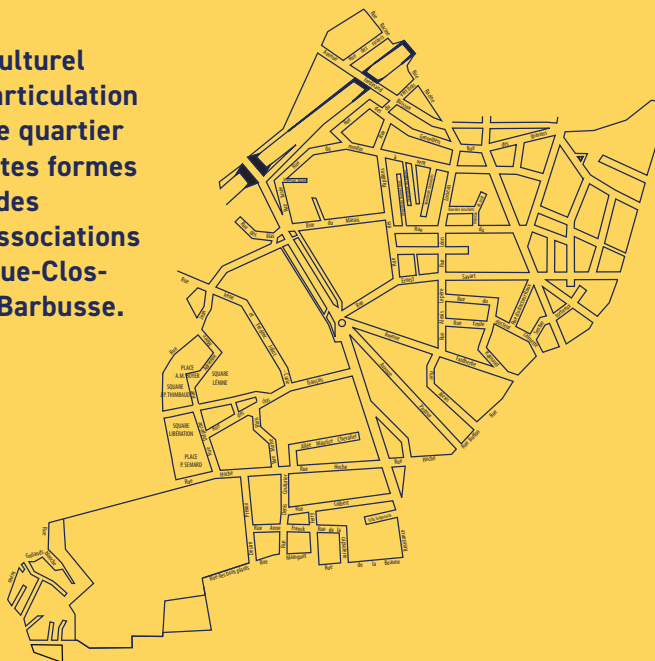




**ANTENNE VIE  
DE QUARTIER  
LA NOUE  
CLOS FRANCAIS  
VILLIERS  
BARBUSSE**

# Antenne vie de quartier

Le centre social et culturel travaille en étroite articulation avec l'antenne vie de quartier qui propose différentes formes d'accompagnement des habitant·e·s et des associations sur le secteur La Noue-Clos-Français et Villiers-Barbusse.



## Développement social des quartiers

Vous souhaitez participer à la vie sociale et culturelle du quartier, contribuer au vivre ensemble à travers des actions collectives ? Vous vous interrogez sur les initiatives et activités existantes, les actualités du secteur et de la ville ? La chargée de développement social du quartier peut vous accompagner et vous orienter, ponctuellement ou sur la durée.

### ► Nihade Bentahar

Chargée de développement social du quartier  
01 71 86 29 33  
nihade.bentahar@montreuil.fr

## Gestion urbaine de proximité

Le chargé de la gestion urbaine de proximité assure une veille sur toutes les questions liées au cadre de vie. Il travaille à son amélioration en lien avec les services compétents (Ville, Est Ensemble, bailleurs). Il informe et oriente les habitants, et peut également accompagner des projets favorisant un meilleur cadre de vie : propreté, entretien de l'espace public, habitat, projets urbains, espaces verts.

### ► Faouzi Moulai

Chargé de la gestion urbaine de proximité  
01 71 89 29 36  
faouzi.moulai@montreuil.fr





## Événements de quartier

Vous êtes une association ou un collectif d'habitants et souhaitez organiser un événement (fête, tournoi, animation de rue,...)? N'hésitez pas à nous solliciter si vous avez besoin d'un accompagnement, d'un conseil ou de soutien logistique. Il est important de bien anticiper l'organisation de votre événement (environ 8 semaines avant).

### > France Delforge

Coordinatrice administrative  
01 71 86 29 32  
france.delforge@montreuil.fr

## Instances participatives

### Conseil de quartier

Animé par un collectif d'habitants, il rassemble résidents et associations du quartier. Il traite les questions et problèmes soulevés par les habitants et développe des actions afin de les résoudre.

• **Le Conseil de quartier La Noue-Clos Français** se réunit chaque premier mardi du mois à 20h, à la maison de quartier Annie Fratellini ou en plénière sous le préau de l'école Joliot Curie 2.

> Pour participer à l'activité du conseil de quartier :  
[cdqlanouclosfranc@gmail.com](mailto:cdqlanouclosfranc@gmail.com)

• **Le Conseil de quartier Villiers-Barbusse** se réunit à la maison de quartier Gérard Rinçon.

> Pour participer à l'activité du conseil de quartier :  
[cdq.villiersbarbusse@gmail.com](mailto:cdq.villiersbarbusse@gmail.com)

## Permanences des élus

Les élu-e-s de votre quartier vous reçoient à la maison de quartier  
100 Hoche pour répondre à vos questions.

### Prendre rendez-vous :

#### LA NOUE-CLOS FRANÇAIS

**Bélaïde Bedreddine**

01 48 70 64 93

[belaide.bedreddine@montreuil.fr](mailto:belaide.bedreddine@montreuil.fr)

**Nathalie Leleu**

[nathalie.leleu@montreuil.fr](mailto:nathalie.leleu@montreuil.fr)

#### VILLIERS-BARBUSSE

**Olivier Charles**

01 48 70 69 69

[olivier.charles@montreuil.fr](mailto:olivier.charles@montreuil.fr)

**Karine Poulard**

[karine.poulard@montreuil.fr](mailto:karine.poulard@montreuil.fr)



## Un secteur avec une grande richesse associative

### Associations du quartier La Noue Le Clos Français

- > **A l'Adresse du Jeu - Ludothèque :**  
123soleil@aladressedujeu.fr
- > **Amal Diam :** samacanpro@gmail.com
- > **ArtBlock :**  
artblockprod@gmail.com
- > **Art Culture et Civilisation :**  
artculturecivilisation@gmail.com
- > **Association de la Noue (ADN) :**  
adn.association@yahoo.fr
- > **Association des papas de La Noue et du Clos Français :**  
goudiaby931000@gmail.com
- > **Association La Noue Le Clos :**  
associationlanouelectlos@gmail.com
- > **Bouq'lib' :**  
bouqlib.montreuil@yahoo.fr
- > **Capables :**  
wearecapables@gmail.com
- > **Compagnons bâtisseurs :**  
jm.hladky@compagnonsbatisseurs.eu  
i.elgouch@compagnonsbatisseurs.eu
- > **Cro'Mignons :**  
cromignonsdelanoue@gmail.com
- > **Fédération des forgerons artisans de Montreuil :**  
m.kante807@gmail.com
- > **Femmes du monde en action :**  
femmesdumondenaction@outlook.fr
- > **Femmes étoiles de la Noue (AFEN) :**  
afen93100@hotmail.com
- > **Exploradanse**  
karem\_danse@yahoo.fr
- > **La Noue'Velle ERE :**  
lanouvelleere@gmail.com
- > **La Nouvelle Société :**  
lanouvelleso93@gmail.com
- > **Les Amis de l'école**  
lesamisdelecoleamboyer93@gmail.com
- > **Les Amis de la Rencontre**  
auxamisdelarencontre@gmail.com
- > **Les Enchantières**  
lesenchantières@yahoo.fr
- > **Les Ouvriers de Joie :**  
ouvriersdejoie@gmail.com
- > **Mediatess 93 :**  
mediatess.93@gmail.com
- > **Montreuil Basket 93 :**  
contact@montreuilbasket93.com
- > **Mosaic :**  
mosaic.montreuil@gmail.com
- > **MusicaNoue :**  
musicanoue@gmail.com



- > On sème tous :  
contact@onsemetous.com
- > Sarine Kaiban Yagarou (SKY) :  
diabym530@gmail.com
- > Secours catholique - comité local  
sc93.montreuil@gmail.com
- > Secours populaire - comité Montreuil  
montreuil@spf93.org
- > Théâtre de La Noue  
letheatredelanoue@gmail.com
- > VoisinMalin  
karima.senni@voisin-malin.fr

## Associations du quartier Villiers Barbusse

- > Comité de fête Villiers Barbusse  
cfqvb93@gmail.com
- > Les loupiotes  
bonjour@lesloupiotes.com
- > Maison ouverte  
lamaisonouverte93@gmail.com
- > Pocket Café  
pocketcafe12@gmail.com
- > Salut les Co-Pains  
contact@salutlesco-pains.org
- > Tanhua Lingua :  
tanhua.lingua@gmail.com



### Newsletter *Vis ton quartier*,

Tous les mois, de nombreuses actus  
du secteur. Vous souhaitez recevoir les  
prochains numéros ?

Inscrivez-vous sur

[https://www.montreuil.fr/solidarites/  
les-centres-sociaux/centre-social-la-noue](https://www.montreuil.fr/solidarites/les-centres-sociaux/centre-social-la-noue)



