

PLACE DE LA RÉPUBLIQUE — POINT D'ETAPE

12 décembre 2017



Introduction

Mot d'accueil des élus

Où en est-on ?

Temps de présentation

Diagnostic des usages

Restitution des entretiens avec les commerçants

Résultats du questionnaire en ligne

Prochaines étapes

Questions – réponses

Temps contributif

Gaylord Le Chequer,

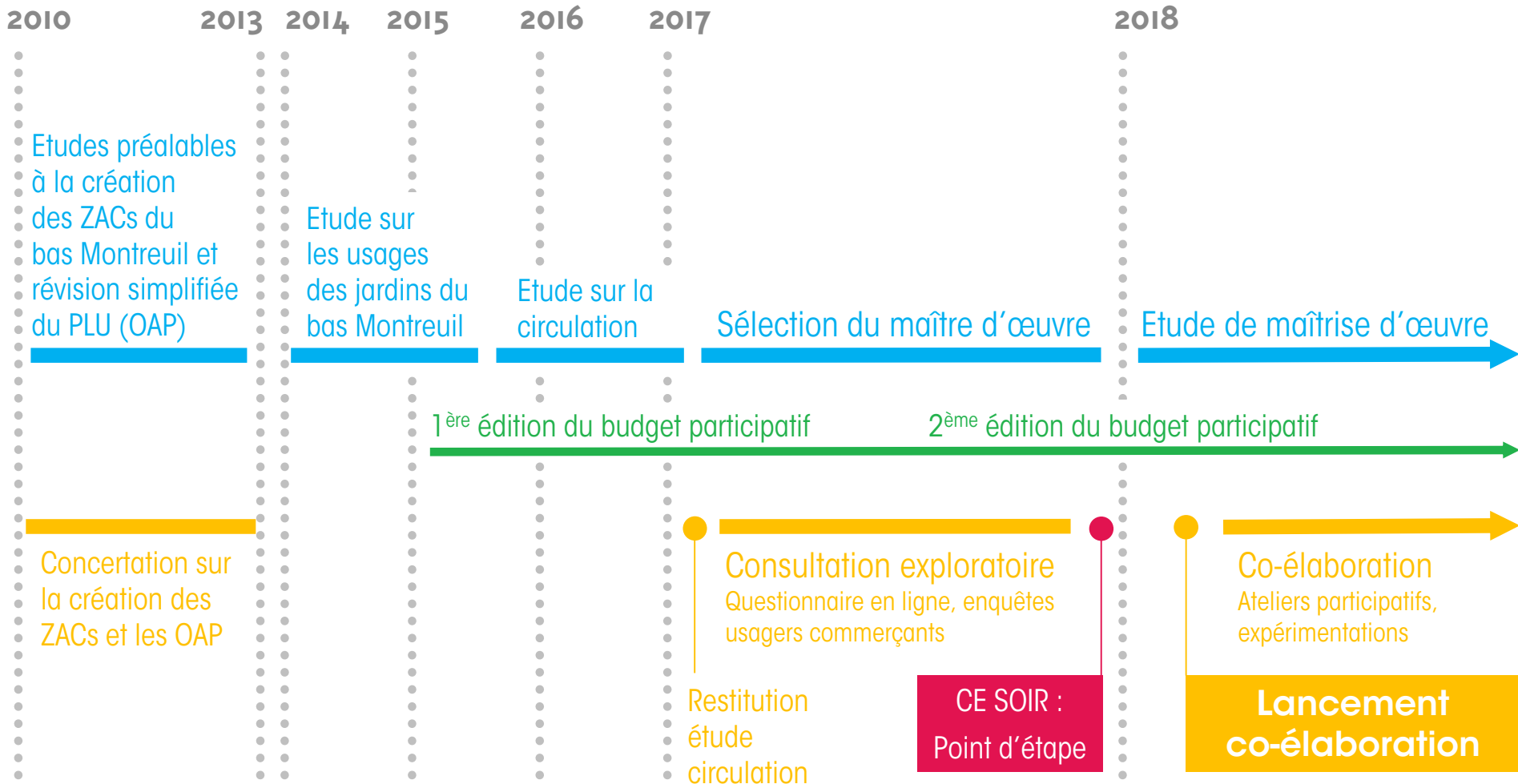
Adjoint au Maire de Montreuil, délégué à l'aménagement durable, à l'urbanisme, aux espaces publics et aux grands projets

Catherine Pilon,

Adjointe au Maire de Montreuil, déléguée aux transports, aux déplacements, à la circulation et aux stationnements

Tania Assouline,

Adjointe au Maire de Montreuil, déléguée à la démocratie locale et à la vie des quartiers



Objectifs :

- Approfondir le **diagnostic**, recenser les **attentes** et les **besoins**
- Laisser libre cours à son **imagination**
- Préparer l'**arrivée du paysagiste** maître d'œuvre
- Mobiliser de **nouveaux participants** à la concertation

Modalités

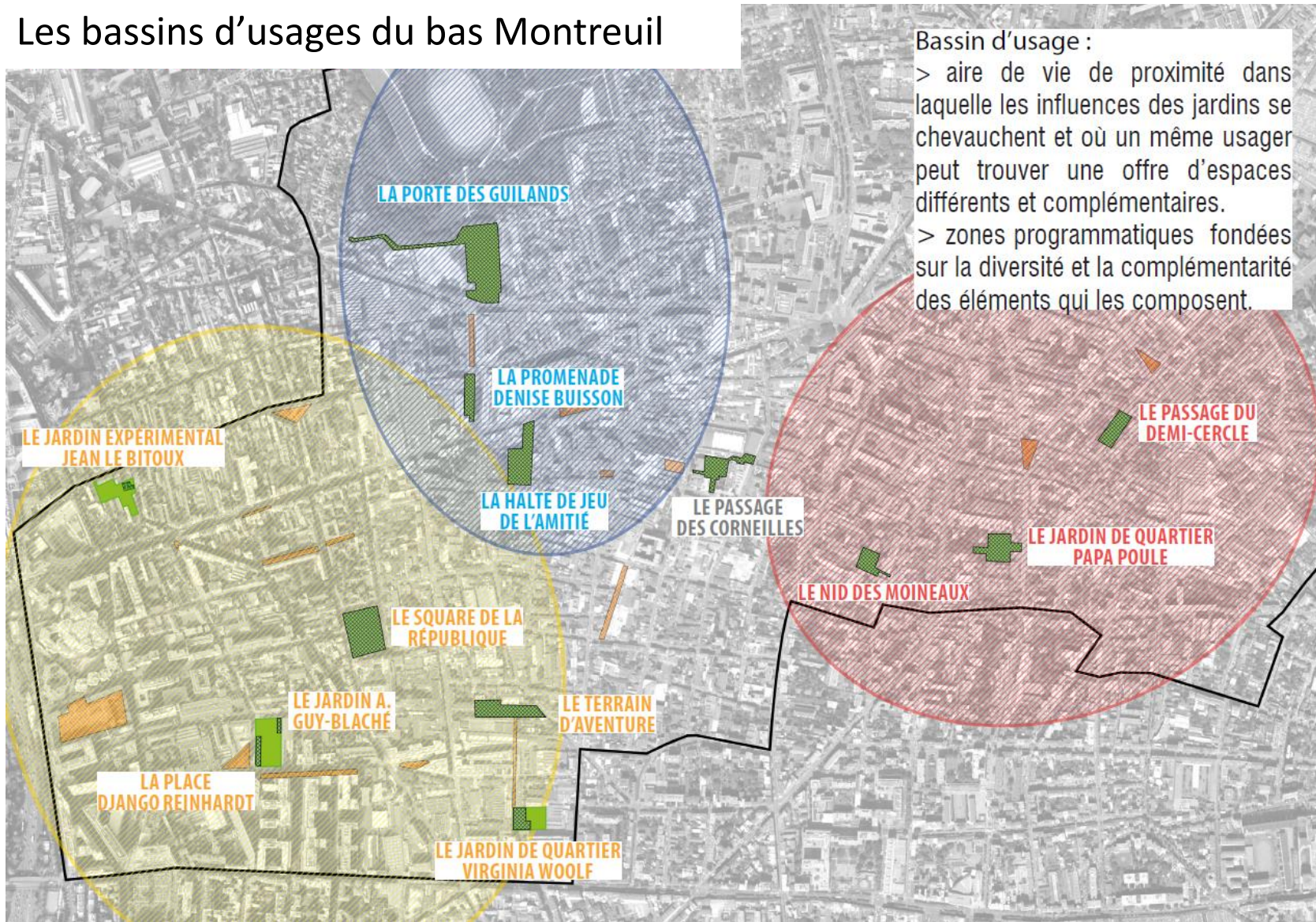
- Mise en place d'un **questionnaire en ligne** : **550 réponses**
- **Rencontre des commerçants et usagers** de la place



DIAGNOSTIC DES USAGES



Les bassins d'usages du bas Montreuil



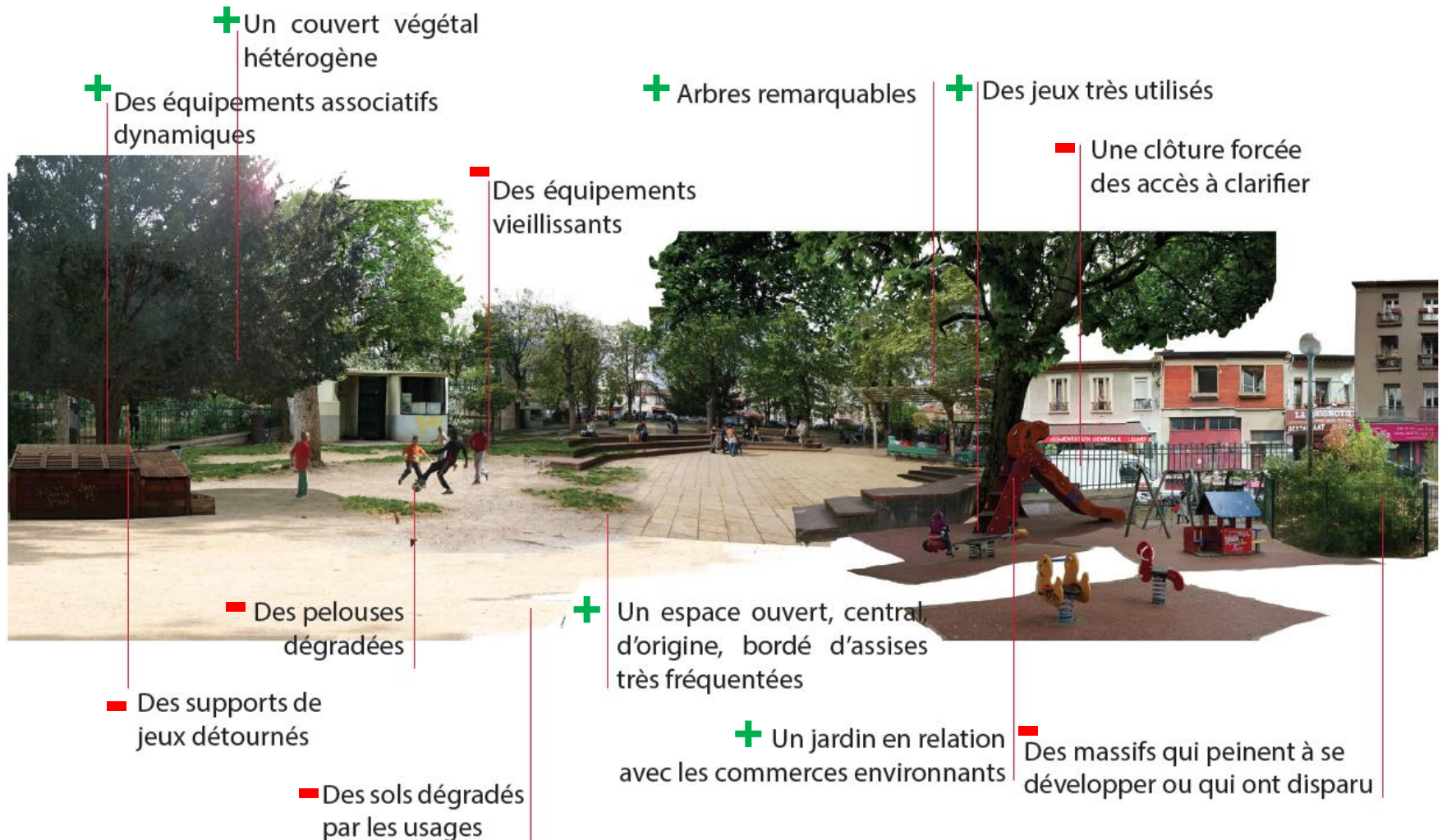
Bassin d'usage :

- > aire de vie de proximité dans laquelle les influences des jardins se chevauchent et où un même usager peut trouver une offre d'espaces différents et complémentaires.
- > zones programmatiques fondées sur la diversité et la complémentarité des éléments qui les composent.

Le square de la place de la République, une **polarité** qui participe à l'**animation du quartier**



Un square **sur-fréquenté** qui se **dégrade**



Synthèse des entretiens réalisés avec les usagers de la place

Mise à jour de l'étude sur les jardins du bas Montreuil – septembre 2017

Le square

- Un espace apprécié pour sa qualité de vie dans le quartier
- Mais qui se détériore

La place

- Des trottoirs en mauvais état
- Des carrefours accidentogènes
- Améliorer les cheminements piétons et limiter l'exposition aux risques routiers
- Des places de stationnements insuffisantes et des stationnements vélos non respectés

Le marché

- Le stationnement sauvage qui gêne les exposants lors de l'installation
- Des bornes de raccordement électriques parfois trop éloignées

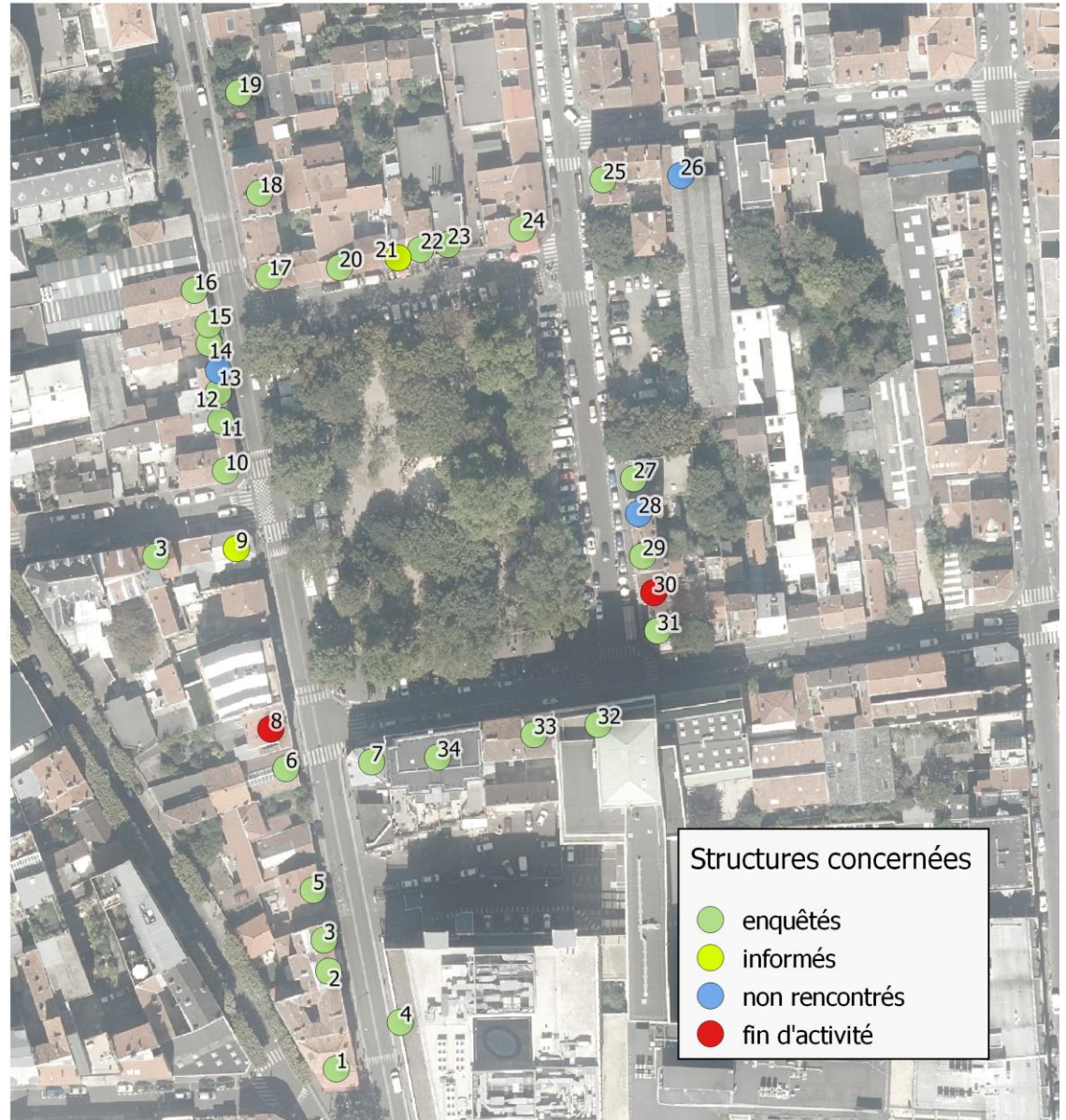
ENTRETIENS AVEC LES COMMERCANTS

29 commerçants
et activités rencontrés
entre mai et juin 2017

Typologie des locaux d'activités
autour de la place



- Restauration
- Commerces Alimentaires
- Commerces Textile/Art
- Services/Bureaux
- Structures Educ/Sociales



La fréquentation des commerces

- Une faible attractivité commerciale en dehors de la pause méridienne (restauration, shopping)
- L'influence des Nouveaux Robinsons et des bureaux situés à proximité
- Des usages indésirables et un manque d'entretien des espaces publics

Les déplacements et la mobilité

- L'essentiel des livraisons réalisées avant 12h, en double file
- Chez les employés, une répartition équilibrée entre utilisation des transports et de la voiture (mais stationnement insuffisant)
- Les craintes d'une éventuelle piétonnisation sur l'attractivité des commerces : impossibilité de faire le tour pour chercher une place, report sur les rues adjacentes, crainte de la concurrence
- Préconisations : améliorer le lien avec la sortie du métro, dispositifs pour ralentir la vitesse des véhicules, rouvrir les entrées condamnées du square

Une volonté de s'impliquer dans les débats

- Relais de communication, accueil d'événements de concertation, animations

RESULTATS DU QUESTIONNAIRE EN LIGNE

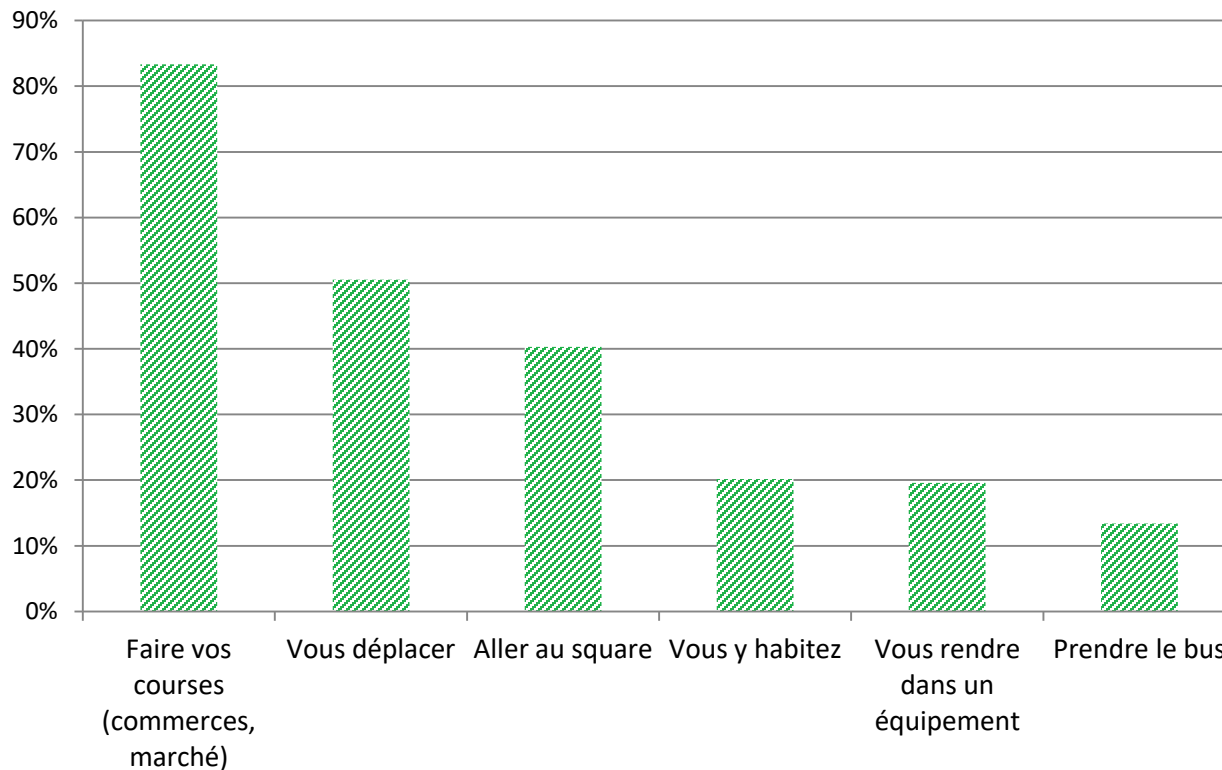


Un questionnaire en ligne de **juin à décembre 2017**

550 répondants, des usagers réguliers : 83% des répondants fréquentent la place tous les jours ou plusieurs fois par semaine

La fréquentation de la place

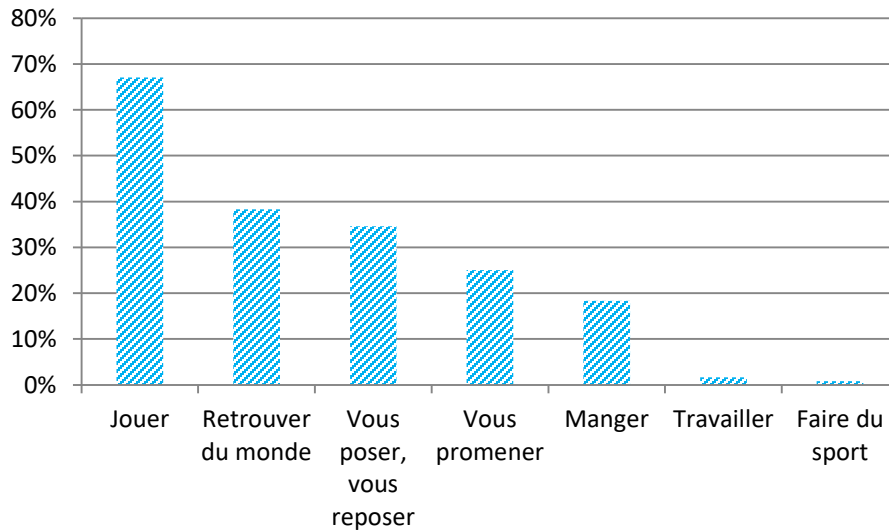
Pour quelles raisons fréquentez-vous la place ?



Autres : travail, bars et restaurants, navette école Marceau...

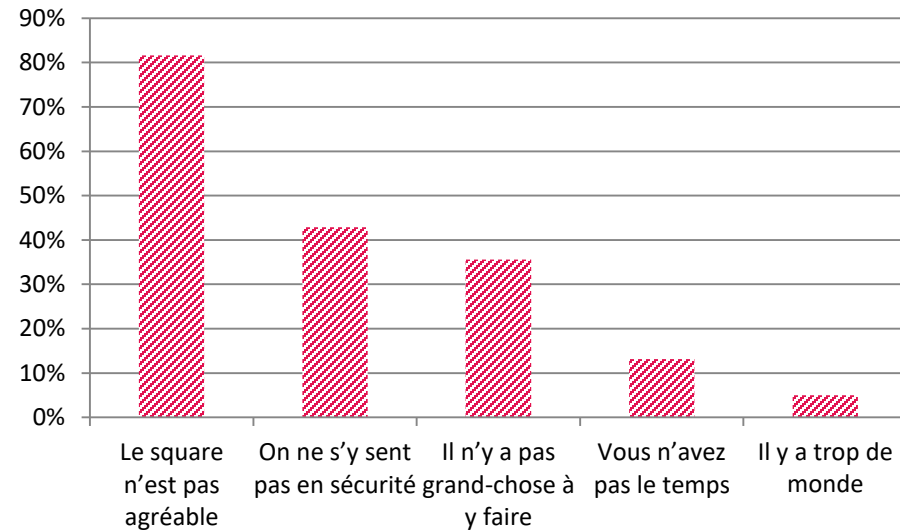
La fréquentation du square

50% des répondants fréquentent le square



Autres : composteur

50% des répondants ne le fréquentent pas

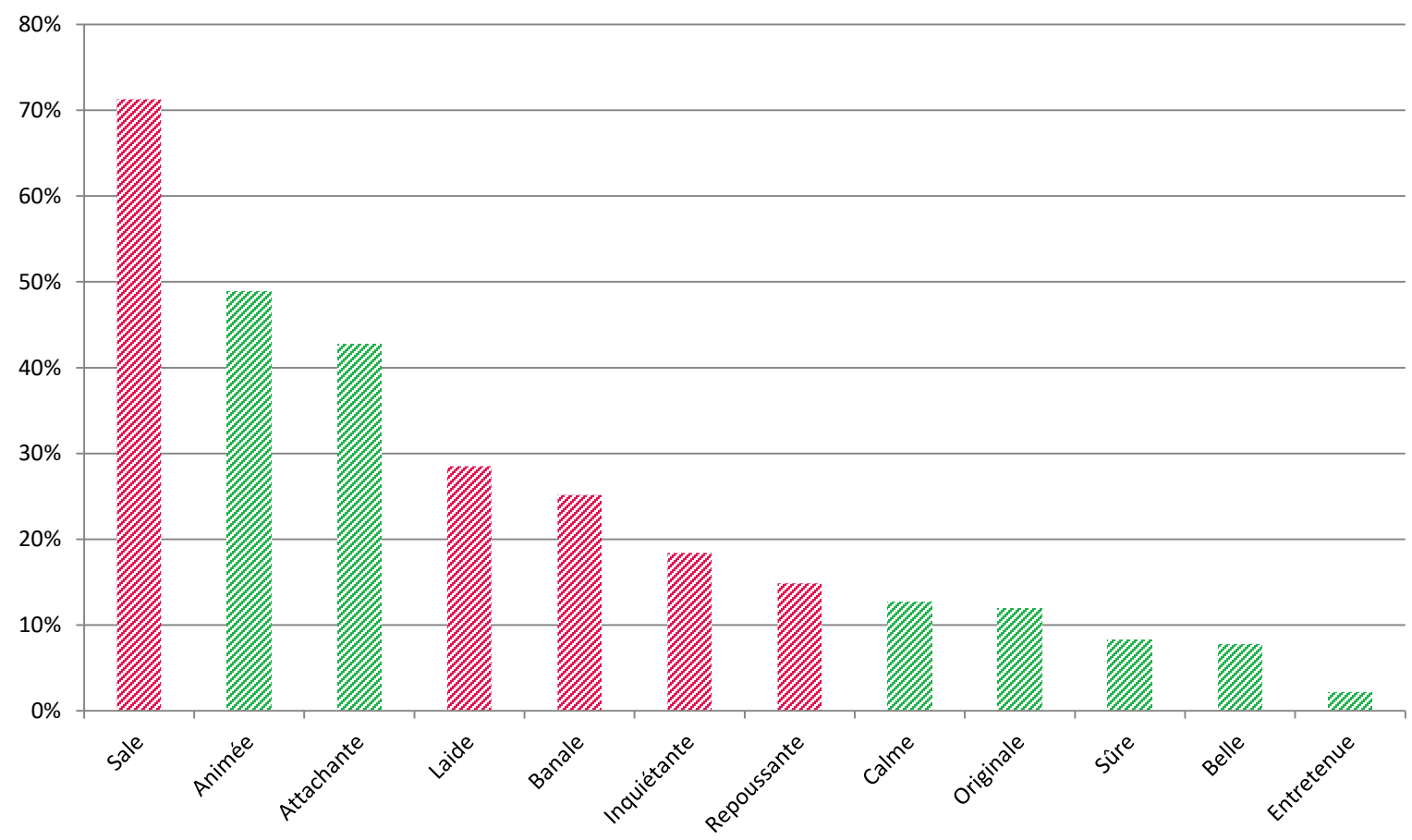


Autres : sale, mal entretenu, mal fréquenté

Quels sont selon vous les 3 mots qui caractérisent le mieux la place aujourd'hui ?

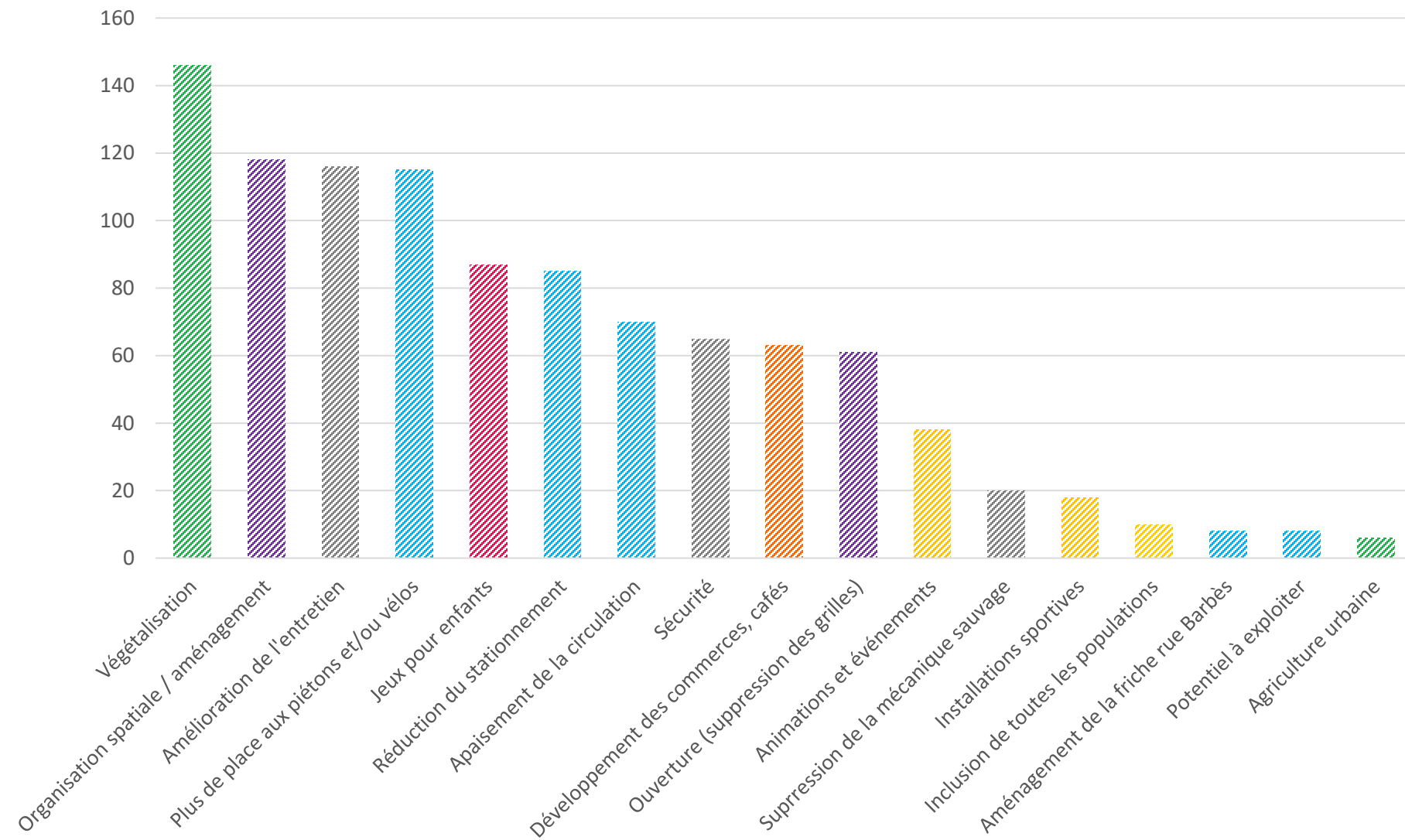


Diriez-vous que la place de la République est ?



Quelle est selon vous la priorité pour le réaménagement de la place ?

Thématiques récurrentes dans les réponses au questionnaire en ligne



Quelle est selon vous la priorité pour le réaménagement de la place ?

Entretien et sécurité

- Renforcer l'entretien pour améliorer la propreté
- Supprimer la mécanique sauvage
- Sécuriser les lieux, par une surveillance accrue
- Lutter contre les trafics et l'ivresse publique

Mobilités et stationnement

- Donner plus de place aux piétons et aux mobilités douces
- Apaiser la circulation
- Réduire ou supprimer le stationnement
- Piétonniser certaines rues pour étendre le square

Organisation spatiale

- Concevoir un projet d'ensemble, prenant en compte le bâti, les rez-de-chaussée et les équipements
- Ouvrir le square et supprimer les grilles

Quelle est selon vous la priorité pour le réaménagement de la place ?

Diversité d'usages et d'usagers

- Diversifier les usages pour toutes les générations : rencontres, jeux, sport, lecture, musique...
- Repenser les espaces de jeux pour enfants : sécurisés, adaptés aux différents âges
- Développer les animations culturelles et conviviales
- Un espace public inclusif, pour toutes les populations du quartier

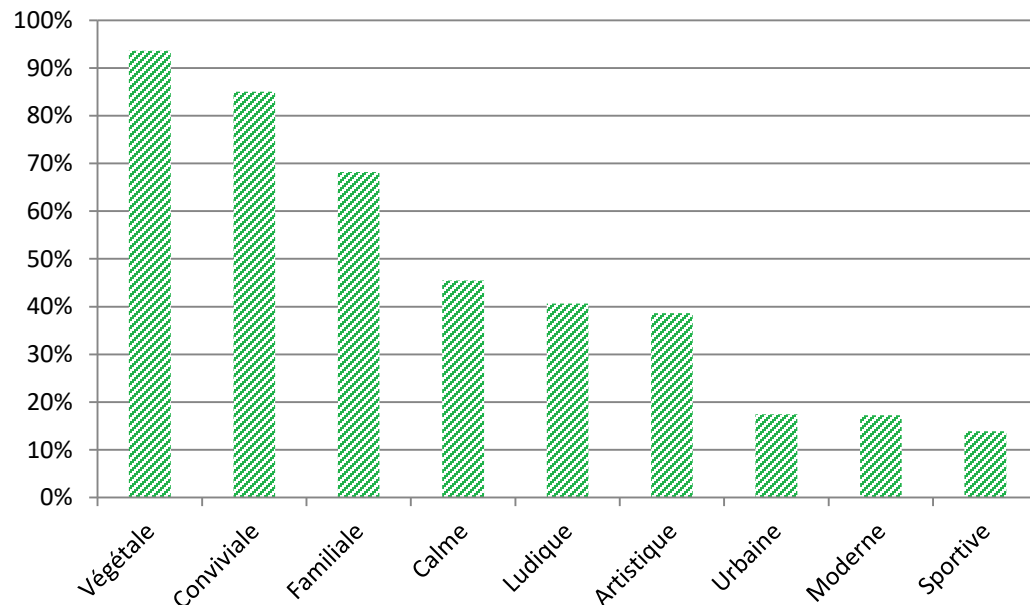
Vocation commerciale

- Installer de nouveaux commerces en rez-de-chaussée autour de la place
- Etendre les terrasses des cafés et restaurants
- Intégrer à la réflexion les commerces non sédentaires

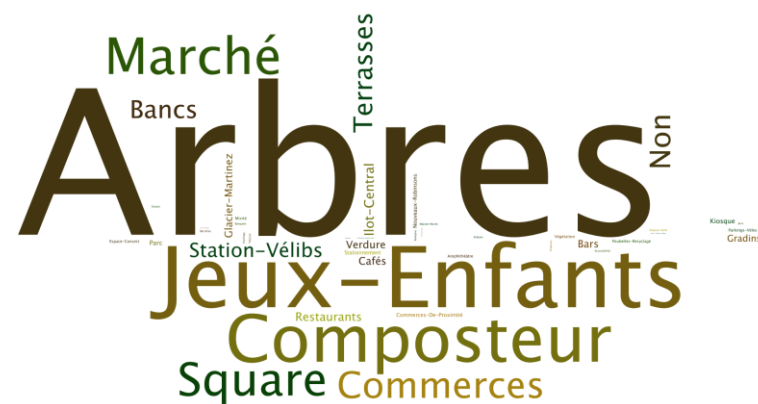
Végétalisation et agriculture urbaine

- Conserver les grands arbres
- Développer l'agriculture urbaine et réaménager le coin compost
- Favoriser une végétation foisonnante et diversifiée
- Penser autrement les espaces de pelouse

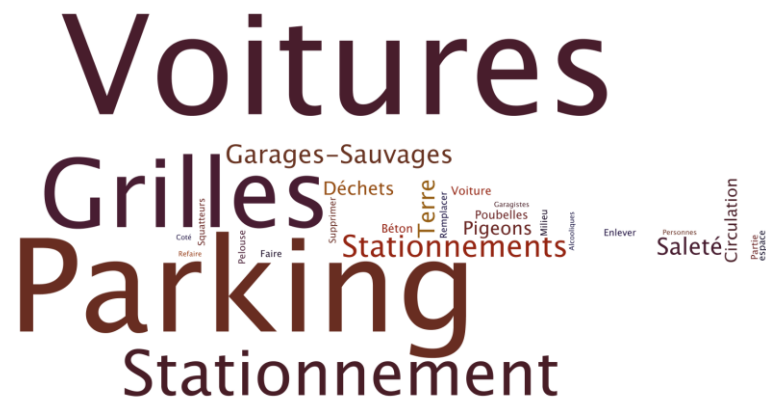
Quelle ambiance souhaitez-vous pour la future place ?



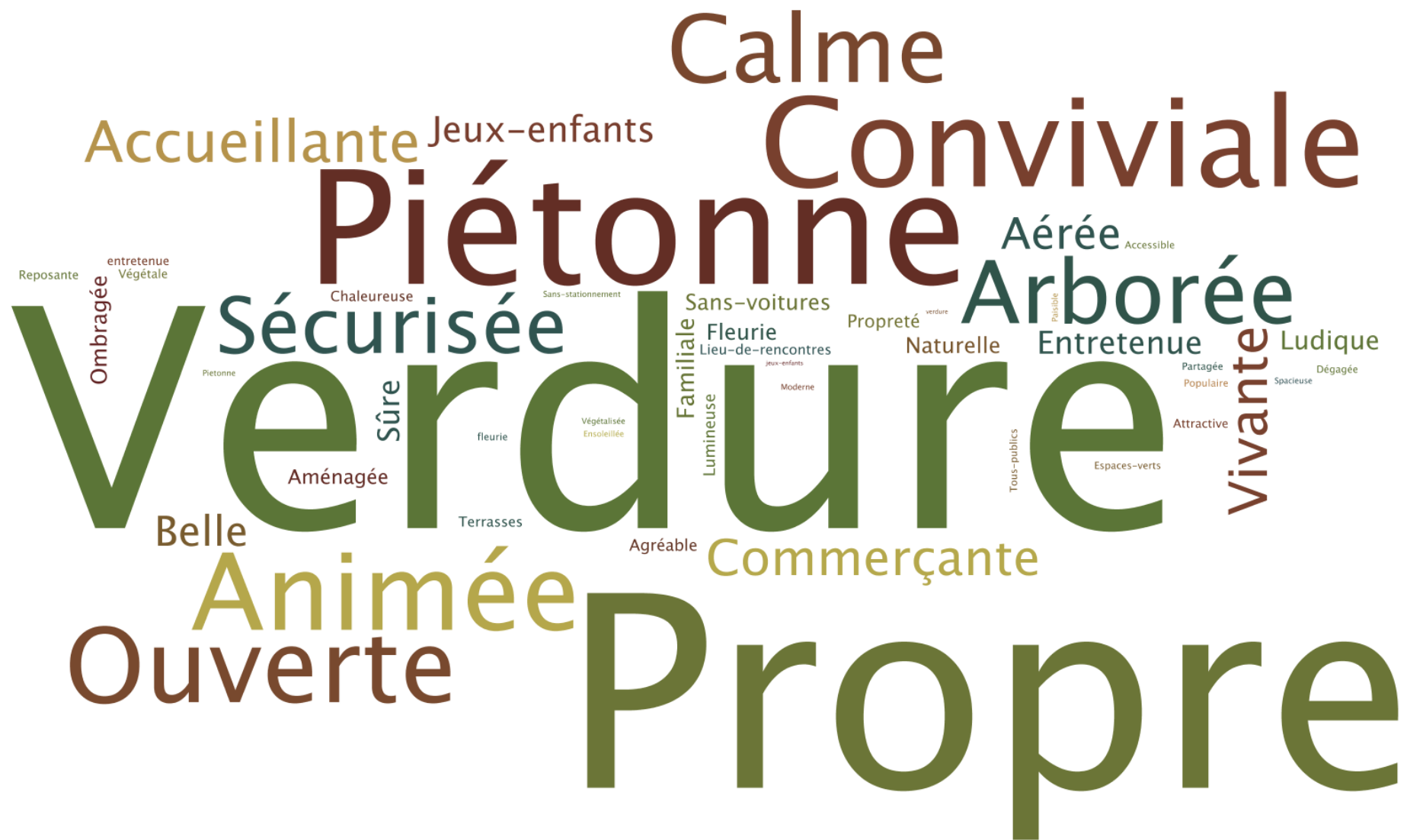
Y a-t-il des choses à conserver ?



Y a-t-il des choses à supprimer ?



Comment décririez-vous, en trois mots, votre place idéale ?



Quelques places ou squares inspirants

Place de la République, Paris



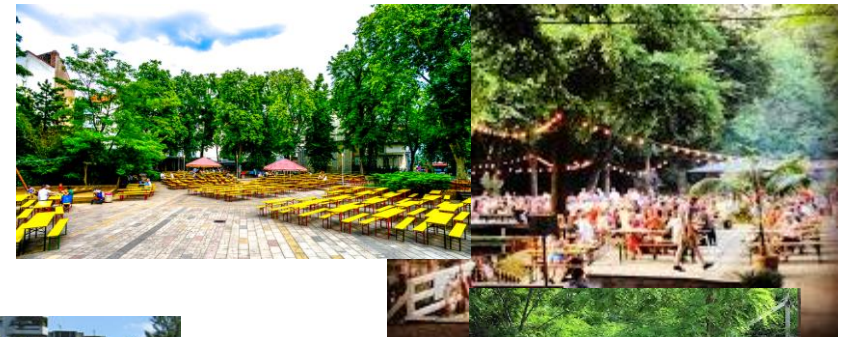
Place Carnot, Montreuil



Square Elisa Mercœur, Nantes



Parcs et jardins berlinois



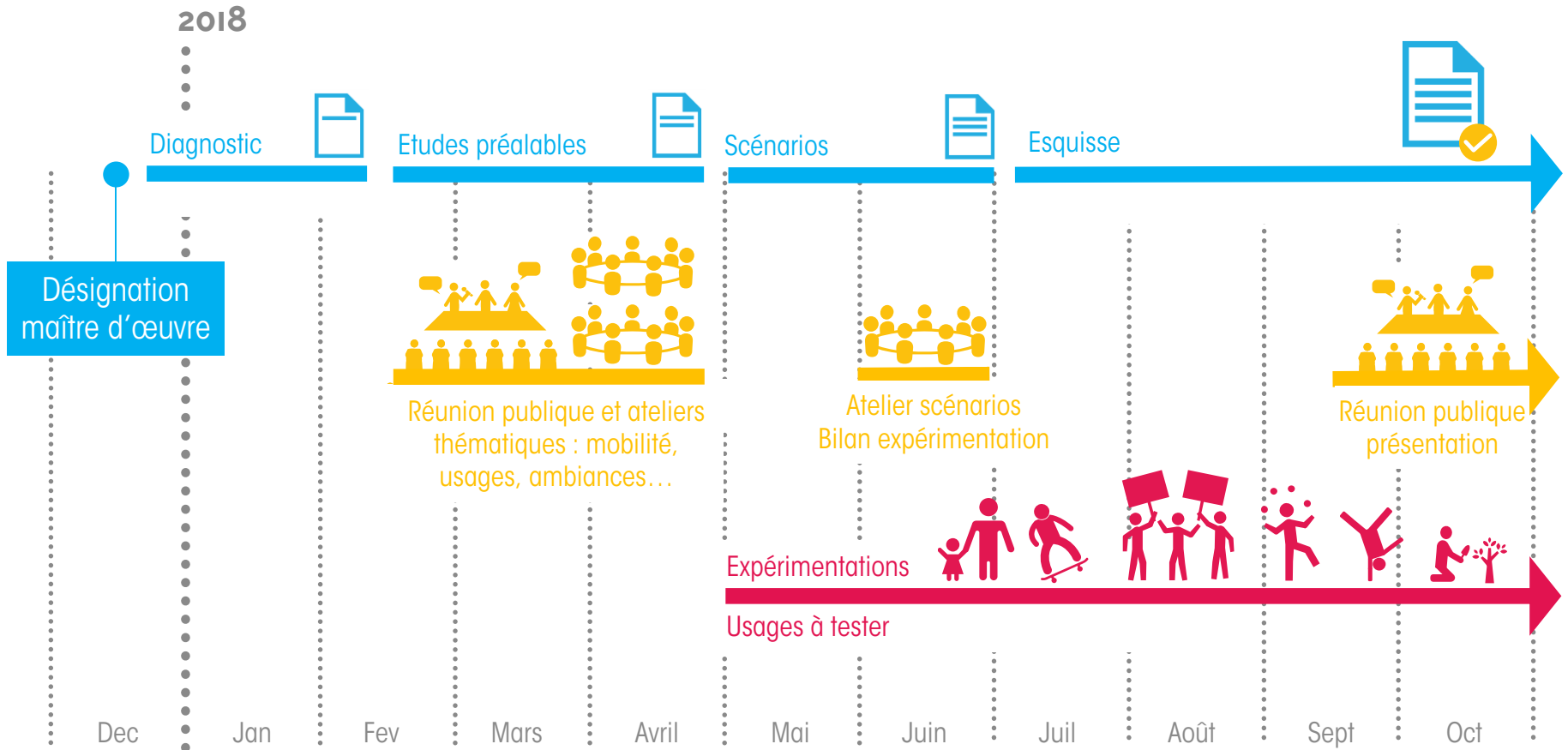
Square du Couchant, Vincennes



Jardin Damia, Paris

ET APRÈS ?





QUESTIONS - RÉPONSES



TEMPS CONTRIBUTIF



Donner son avis sur les images de référence et les priorités indentifiées par les répondants au questionnaire :

- Je suis d'accord ●
- Je ne suis pas d'accord ●
- J'ai une remarque



Ecrire une contribution libre :

Un avis ? Une remarque ?

.....

.....

.....

.....

.....

.....

.....

.....

.....

.....